



HALVÅRSRAPPORT 2015

Egnsinvest Ejendomme Tyskland A/S
CVR. NR. 30 55 77 51

1. januar - 30. juni 2015

HALVÅRSRAPPORTENS FOTOS

Motiverne i rapporten viser broer i Berlin. Alle fotos er egen produktion.

Der findes i Berlin rundt regnet 2100 broer, som sikrer adgang over jernbanestrækninger, veje og floder. De fleste motiver viser broer over Spree og afslører en stor mangfoldighed i arkitektur og udtryk. De mere anonyme jernbane- og motorvejsbroer har med betonfundamenter, nitter og stålkonstruktioner funktionaliteten i højsæde. Periodemeddelelsens fotos medvirker til at fortælle en anden historie om den tyske hovedstad og understreger blandt andet byens rekreative potentiale.

Broen på forsiden hedder Oberbaumbrücke og er en dobbeltdækkerbro, hvor S-toget kører på "1. sal", mens den øvrige trafik foregår i "stueetagen". Broen går over Spree og forbinder de to bydele Friedrichshain i øst med Kreuzberg i vest.



INDHOLDSFORTEGNELSE

Selskabsoplysninger	5
Hoved- og nøgletal	6
Koncernoversigt.....	7
Ledespåtegning	8
Ledelsesberetning	11
Oplysninger om bestyrelsen	12
Meddelelser til markedet.....	13
Resultatopgørelse	14
Totalindkomstopgørelse	15
Balance.....	16
Egenkapitalopgørelse.....	18
Pengestrømsopgørelse	20
Noter	21



SELSKABSOPLYSNINGER

Selskabets profil

EgnsINVEST Ejendomme Tyskland A/S ejer, driver og udvikler erhvervs- og boligejendomme i Berlin. Ejendommene er beliggende i udvalgte områder i Berlin.

Navn og hjemsted

EgnsINVEST Ejendomme Tyskland A/S
Vitus Berings Plads 5
8700 Horsens
www.ejdtyskland.dk
Telefon: 76 25 01 46
E-mail: info@ejdtyskland.dk

Revision

Deloitte
Statsautoriseret
Revisionspartnerselskab
City Tower, Værkmestergade 2,
8000 Aarhus C

Regnskabsår

1. januar til 31. december.

Administration og finansiel formidler

EgnsINVEST Management A/S
Vitus Berings Plads 5
8700 Horsens

Bestyrelse

Knud Lomborg (formand)
Ane-Lene Kjølby (næstformand)
Thorkild Steen Sørensen

Bankforbindelser

Sparekassen Kronjylland
Tronholmen 1
8960 Randers SØ

Direktion

Adm. direktør, Thorkild Steen
Sørensen

Sparekassen Vendsyssel
Østergade 15
9760 Vrå

Aktionærer

med ejerandele mere end 5%:

EgnsINVEST Holding A/S
Sparekassen Kronjylland

KONCERN HOVED- OG NØGLETAL

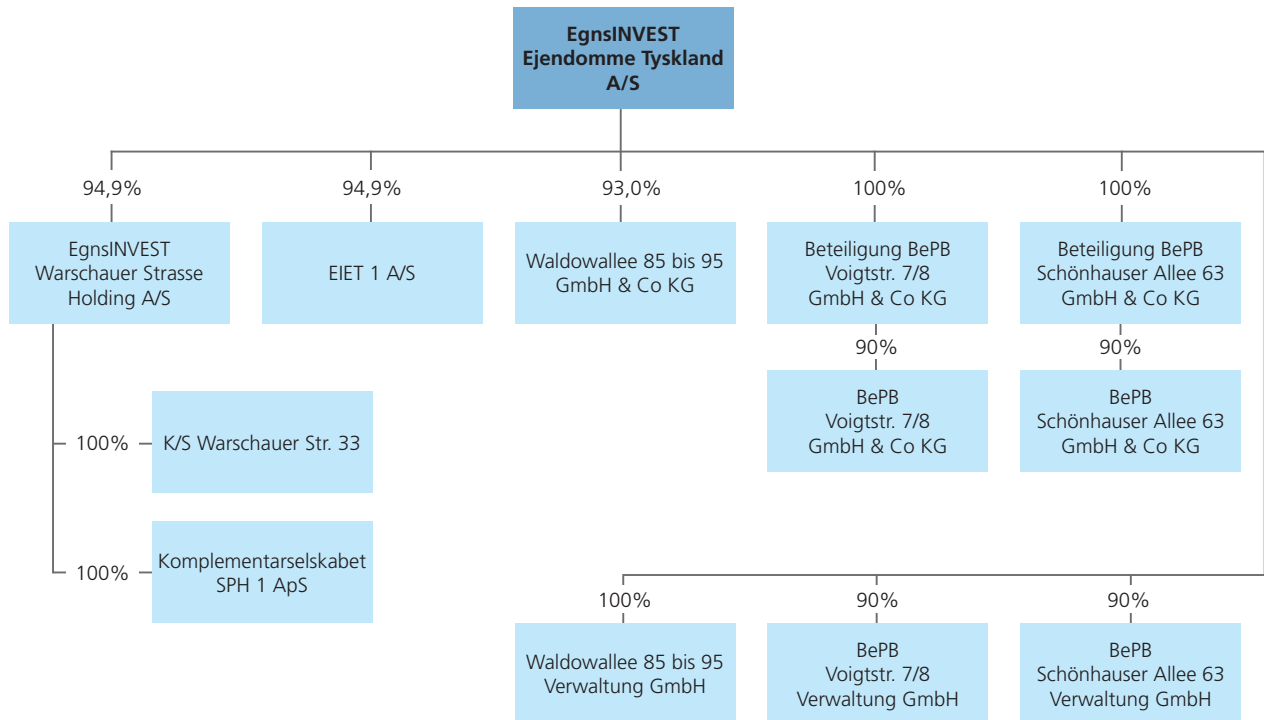
	1/4 - 30/06 2015 t.kr.	1/4 - 30/06 2014 t.kr.	1/1 - 30/06 2015 t.kr.	1/1 - 30/06 2014 t.kr.	Årsregnskab 2014 t.kr.
Resultatopgørelse					
Nettoomsætning	10.876	10.476	21.777	20.475	42.452
Resultat af primær drift	5.621	5.575	11.575	10.616	21.747
Finansielle poster, netto	-2.706	-3.354	-5.957	-6.870	-13.708
EBVAT - Resultat før særlige poster, dagsværdireguleringer og skat	2.915	2.221	5.618	3.746	8.039
Dagsværdiregulering af investerings-ejendomme	8.594	5.460	12.796	6.334	21.128
Årets resultat	9.417	6.812	14.951	8.616	16.943
Balance					
Investeringsejendomme til dagsværdi	884.121	851.822	884.121	851.822	866.184
Årets investeringer i investeringsejendomme	1.165	5.102	2.787	7.889	14.403
Balancesum	887.892	858.836	887.892	858.836	872.159
Egenkapital ekskl. minoritet	308.396	279.263	308.396	279.263	294.474
Nøgletal					
Antal aktier, stk.	2.348.070	2.348.070	2.348.070	2.348.070	2.348.070
Gns. antal aktier i perioden, stk.	2.348.070	2.348.070	2.348.070	2.348.070	2.348.070
Resultat pr. aktie før skat	4,90 kr.	3,27 kr.	7,84 kr.	4,29 kr.	8,32 kr.
Resultat pr. aktie efter skat	4,01 kr.	2,90 kr.	6,37 kr.	3,67 kr.	7,22 kr.
Indre værdi pr. aktie	131,34 kr.	118,93 kr.	131,34 kr.	118,93 kr.	125,41 kr.
Egenkapitalforrentning før dagsværdiregulering af ejendomme og skat	1,0 %	0,8 %	1,9 %	1,4 %	2,8 %
Egenkapitalforrentning før skat	3,8 %	2,8 %	6,1 %	3,7 %	6,9 %
Egenkapitalforrentning efter skat	3,1 %	2,5 %	5,0 %	3,1 %	6,0 %
Soliditetsgrad	34,7 %	32,5 %	34,7 %	32,5 %	33,8 %

Nøgletalsformler

Resultat pr. aktie før skat:	$\text{Resultat før skat} / \text{Gennemsnitlig antal aktier}$
Resultat pr. aktie efter skat:	$\text{Resultat efter skat} / \text{Gennemsnitlig antal aktier}$
Indre værdi pr. aktie:	$\text{Egenkapital ultimo} / \text{Antal aktier ultimo}$
Egenkapitalforrentning før dagsværdiregulering af ejendomme og skat:	$\text{EBVAT} / \text{Gennemsnitlig egenkapital}$
Egenkapitalforrentning før skat:	$\text{Resultat før skat} \times 100 / \text{Gennemsnitlig egenkapital}$
Egenkapitalforrentning efter skat:	$\text{Resultat efter skat} \times 100 / \text{Gennemsnitlig egenkapital}$
Soliditetsgrad:	$\text{Egenkapital ultimo} \times 100 / \text{Passiver ultimo}$

KONCERNOVERSIGT

EgnsINVEST Ejendomme Tyskland koncernen består af moderselskabet EgnsINVEST Ejendomme Tyskland A/S, samt datterselskaber.



Kursfastsættelse

Selskabet er optaget til handel på First North Denmark.

Selskabets hjemmeside:
www.ejdtyskland.dk

Certified Advisor

Clearwater International
Dalgas Avenue 48
8000 Aarhus C

(Certified Advisor har ingen aktiebesiddelse i selskabet)

LEDELSESPÅTEGNING

Bestyrelsen og direktionen har dags dato behandlet og godkendt periodemeddelelsen for perioden 1. januar - 30. juni 2015 for EgnsINVEST Ejendomme Tyskland A/S.

Periodemeddelelsen, som ikke er revideret eller gennemgået af selskabets revisor, er aflagt i overensstemmelse med International Financial Reporting Standards som godkendt af EU.

Vi anser den valgte regnskabspraksis for hensigtsmæssig og de udøvede regnskabsmæssige skøn for forsvarlige, ligesom periodemeddelelsen efter vores opfattelse indeholder de

oplysninger, der er relevante for at bedømme selskabets økonomiske forhold. Det er derfor vores opfattelse, at periodemeddelelsen giver et retvisende billede af selskabets aktiver og passiver, den finansielle stilling samt af resultatet af selskabets aktiviteter for perioden 1. januar - 30. juni 2015.

Ledelsesberetningen indeholder en retvisende gennemgang af udviklingen i virksomhedens aktiviteter og økonomiske forhold samt en beskrivelse af aktuelle væsentlige risici og usikkerhedsfaktorer, som virksomheden kan påvirkes af.

Horsens, den 27. august 2015:

DIREKTIONEN:

Thorkild Steen Sørensen
adm. direktør

BESTYRELSEN:

Knud Lomborg
formand

Ane-Lene Kjølby
næstformand

Thorkild Steen Sørensen



Friedrichsbrücke



Jungfernbrücke

LEDELSESBERETNING

Hovedaktiviteter og nøgletal for perioden er følgende:

- EgnsINVEST Ejendomme Tyskland A/S har i 2. kvartal 2015 realiseret et resultat før skat på i alt DKK 11,5 mio. hvoraf DKK 8,6 mio. kan henføres til dagsværdiregulering af investeringsejendomme. Dermed er resultatet for halvåret før skat DKK 18,4 mio.
- Resultatet før kurs- og værdireguleringer (EBVAT) i perioden 1/4-30/6 er på DKK 2,9 mio. Resultatet for halvåret før skat er på DKK 5,6 mio.
- Der er i perioden foretaget værdireguleringer for i alt DKK 8,6 mio., svarende til 0,97% af selskabets samlede anlægsaktiver.
- Selskabets indre værdi er i perioden steget med 2,36% til 131,34.
- Børskursen er i perioden steget fra 107,0 til 111,0 hvilket er en stigning på 3,7%.
- Selskabets tomgang er 1,48% for boliger og 6,67% for erhverv pr. 30. juni 2015, i alt 2,15% (15 lejemaal).
- Egenkapitalforrentningen før skat udgør 3,8% for perioden.
- Soliditeten udgør 34,7%.
- De likvide beholdninger udgør DKK 2,5 mio.

Ledelsens forventninger

Resultatet for perioden 1. januar - 30. juni 2015 før kurs- og værdireguleringer (EBVAT) udgør DKK 5,6 mio. kr. Ledelsen er tilfreds med resultatet. Selskabet fastholder, at forventningerne til EBVAT for regnskabsåret 2015 vil ligge i intervallet DKK 9,5-10,0 mio. Hertil kommer værdireguleringer af selskabets ejendomme.

Tomgangen forventes at ligge i niveauet 2% for boliger og ca. 4% for erhverv. Under hensyntagen til fluktation og istandsættelse af lejligheder, inden nye lejere kan flytte ind, anses en lave tomgang ikke for realistisk.

Der er ubenyttede kreditter i selskabet på DKK 28,7 mio. som kan bruges til renoveringsprojekter og andre tiltag på ejendommene.

OPLYSNINGER OM BESTYRELSEN

Bestyrelsesmedlemmer afdgår senest på generalforsamlingen efter udløbet af det regnskabsår, hvori vedkommende er fyldt 70 år. På generalforsamlingen den 21. maj 2015 blev Knud Lomborg, Ane-Lene Kjølby og Thorkild Steen Sørensen genvalgt. Valgperioden for alle bestyrelsesmedlemmer er et år. Der afholdes bestyrelsesmøder minimum fire gange årligt, og i øvrigt efter behov, når det skønnes nødvendigt eller hensigtsmæssigt. Der er i året afholdt tre bestyrelsesmøder.

ADM. DIREKTØR KNUD LOMBORG (Formand):

Medlem af bestyrelsen siden den 3. december 2007
Beholdning pr. 30. juni 2015
14.400 stk. aktier i selskabet
Beholdning pr. 31. december 2014
14.400 stk. aktier i selskabet

Formand for bestyrelsen for:
Procudan A/S
Plantas A/S
Plantas Group A/S
EIET 1 A/S
EgnsINVEST Warschauer Strasse Holding A/S
K/S Warschauer Strasse 33, Berlin

Medlem af bestyrelsen for:
A/S Knud Jepsen

Direktør for:
F & H A/S

ARKITEKT MAA. ANE-LENE KJØLBY (Næstformand):

Medlem af bestyrelsen siden den 5. maj 2011
Beholdning pr. 30. juni 2015
0 stk. aktier i selskabet
Beholdning pr. 31. december 2014
0 stk. aktier i selskabet

Formand for bestyrelsen for:
EgnsINVEST Tyske Ejendomme A/S

Medlem af bestyrelsen for:
EIET 1 A/S
K/S Warschauer Strasse 33, Berlin
EgnsINVEST Warschauer Strasse Holding A/S

ADM. DIREKTØR THORKILD STEEN SØRENSEN: (Adm. direktør og bestyrelsesmedlem):

Medlem af bestyrelsen siden den 3. december 2007
Beholdning pr. 30. juni 2015
5.000 stk. aktier i selskabet
Beholdning pr. 31. december 2014
5.000 stk. aktier i selskabet

Medlem af bestyrelsen for:

EgnsINVEST Tyske Ejendomme A/S
EIET 1 A/S
EgnsINVEST Warschauer Strasse Holding A/S
K/S Warschauer Strasse 33, Berlin

European Wind Investment A/S
EWII Schenkenberg ApS
HKV Horsens A/S

Direktør for:
EgnsINVEST Holding A/S
EgnsINVEST Ejendomme A/S
EgnsINVEST Management A/S
EgnsINVEST Tyske Ejendomme A/S
EIET 1 A/S
EgnsINVEST Warschauer Strasse Holding A/S
K/S Warschauer Strasse 33, Berlin
Komplementarselskabet EgnsINVEST Warschauer Strasse ApS

MEDDELELSER TIL MARKEDET

Finanskalender 2015

26. marts 2015	Offentliggørelse af årsrapport 2014
21. maj 2015	Ordinær generalforsamling
21. maj 2015	Periodemeddelelse
27. august 2015	Halvårsrapport
26. november 2015	Periodemeddelelse

Fondsbørsmeddelelser 2015

15. januar 2015	Foreløbige hovedtal for regnskabsåret 2014
6. februar 2015	Ekstraordinær indtægt – afslutning af voldgiftssag
11. februar 2015	Meddelelse om storaktionær
26. marts 2015	Årsrapport 2014
14. april 2015	Foreløbige hovedtal for 1. kvartal 2015
4. maj 2015	Indkaldelse til generalforsamling
21. maj 2015	Udlodning af udbytte vedtaget
21. maj 2015	Periodemeddelelse 1. januar - 31. marts 2015
7. juli 2015	Foreløbige hovedtal for 2. kvartal 2015

RESULTATOPGØRELSE

	Note	1/1 - 30/06 2015 kr.	1/1 - 30/06 2014 kr.	Årsregnskab 2014 kr.
Nettoomsætning		21.776.601	20.474.638	42.451.820
Driftsomkostninger		-7.430.144	-7.072.727	-15.231.566
Bruttoresultat		14.346.457	13.401.911	27.220.254
Administrationsomkostninger		-2.771.747	-2.786.247	-5.473.253
Resultat af primær drift		11.574.710	10.615.664	21.747.001
Finansielle indtægter	2	6.445	59.938	183.873
Finansielle omkostninger	3	-5.963.092	-6.930.078	-13.891.818
Resultat før særlige poster, dagsværdireguleringer og skat		5.618.063	3.745.524	8.039.056
Særlige poster		0	0	-9.627.387
Dagsværdiregulering af investeringsejendomme	4	12.795.807	6.334.010	21.128.203
Resultat før skat		18.413.870	10.079.534	19.539.872
Skat af årets resultat	5	-3.462.499	-1.463.967	-2.596.961
Årets resultat		14.951.371	8.615.567	16.942.911
Fordeling af årets resultat				
Aktionærerne i moderselskabet		14.834.994	8.451.137	16.377.591
Minoritetsinteresser		116.377	164.430	565.320
Resultat pr. aktie				
Resultat pr. aktie		6,37	3,67	7,22
Udvandet resultat pr. aktie		6,37	3,67	7,22

TOTALINDKOMSTOPGØRELSE

	1/1 - 30/06 2015 kr.	1/1 - 30/06 2014 kr.	Årsregnskab 2014 kr.
Årets resultat	14.951.371	8.615.567	16.942.911
Poster som kan blive reklassificeret til resultatet			
Øvrige kursreguleringer	848.529	-208.104	-797.260
Dagsværdiregulering af renteswaps indgået til sikring af fremtidige pengestrømme	0	-514.847	355.380
Skat af dagsværdiregulering af renteswaps	0	128.710	-88.845
Reklassifikation til resultatopgørelse under særlige poster	0	0	9.627.387
Reklassifikation til resultatopgørelse under skat af årets resultat	0	0	-2.406.847
Anden totalindkomst i alt	848.529	-594.241	6.689.815
Årets totalindkomst	15.799.900	8.021.326	23.632.726
Fordeling af årets totalindkomst			
Aktionærerne i moderselskabet	15.683.523	7.856.896	23.067.406
Minoritetsinteresser	116.377	164.430	565.320

BALANCE / AKTIVER

	Note	1/1 - 30/06 2015 kr.	Årsregnskab 2014 kr.
Langfristede aktiver			
Materielle aktiver			
Investeringsejendomme	6	884.121.445	866.184.481
Materielle aktiver i alt		884.121.445	866.184.481
Langfristede aktiver i alt		884.121.445	866.184.481
Kortfristede aktiver			
Tilgodehavender			
Tilgodehavender hos lejere		399.844	480.783
Andre tilgodehavender		852.512	1.113.995
Periodeafgrænsningsposter		62.273	147.983
Tilgodehavender i alt		1.314.629	1.742.761
Likvide beholdninger		2.456.355	4.231.753
Kortfristede aktiver i alt		3.770.984	5.974.514
Aktiver i alt		887.892.429	872.158.995

BALANCE / PASSIVER

	Note	1/1 - 30/06 2015 kr.	Årsregnskab 2014 kr.
Egenkapital			
Aktiekapital		234.807.000	234.807.000
Overkurs		2.604.000	2.604.000
Reserve for valutakursomregning		526.329	-322.200
Overført resultat		70.459.128	57.385.187
I alt		308.396.457	294.473.987
Minoritetsinteresser		3.035.849	2.919.472
Egenkapital i alt		311.432.306	297.393.459
Gældsforpligtelser			
Langfristede gældsforpligtelser			
Gæld til kreditinstitutter	7	441.420.796	440.120.321
Hensatte forpligtelser	8	6.867.074	6.813.142
Udskudt skat		28.169.354	24.208.002
Langfristede gældsforpligtelser i alt		476.457.224	471.141.465
Kortfristede gældsforpligtelser			
Gæld til kreditinstitutter		95.676.130	96.062.838
Hensatte forpligtelser	8	100.191	2.747.638
Selskabsskat		0	477.520
Anden gæld		4.226.578	4.336.075
Kortfristede gældsforpligtelser i alt		100.002.899	103.624.071
Gældsforpligtelser i alt		576.460.123	574.765.536
Passiver i alt		887.892.429	872.158.995

EGENKAPITALOPGØRELSE

	Aktiekapital	Overkurs	Reserve for valutakurs- omregning	Reserve for sikrings- transaktioner
Egenkapital pr. 1/1 2014	234.807.000	2.604.000	475.060	-7.487.075
Årets resultat				
Anden totalindkomst			-208.104	-386.137
Totalindkomst			-208.104	-386.137
Egenkapital pr. 30/6 2014	234.807.000	2.604.000	266.956	-7.873.212
Årets resultat				
Anden totalindkomst			-589.156	7.873.212
Totalindkomst			-589.156	7.873.212
Egenkapital pr. 31/12 2014	234.807.000	2.604.000	-322.200	0
Årets resultat				
Anden totalindkomst			848.529	
Totalindkomst			848.529	
Udbetalt udbytte				
Egenkapital pr. 30/6 2015	234.807.000	2.604.000	526.329	0

Overført resultat	I alt	Minoritetsinteresser	Egenkapital i alt
41.007.596	271.406.581	2.354.152	273.760.733
8.451.137	8.451.137	164.430	8.615.567
	-594.241		-594.241
8.451.137	7.856.896	164.430	8.021.326
49.458.733	279.263.477	2.518.582	281.782.059
7.926.454	7.926.454	400.890	8.327.344
	7.284.056		7.284.056
7.926.454	15.210.510	400.890	15.611.400
57.385.187	294.473.987	2.919.472	297.393.459
14.834.994	14.834.994	116.377	14.951.371
	848.529		848.529
14.834.994	15.683.523	116.377	15.799.900
-1.761.053	-1.761.053		-1.761.053
70.459.128	308.396.457	3.035.849	311.432.306



Gustav Heinemann Brücke

PENGESTRØMSOPGØRELSE

	Note	1/1 - 30/06 2015 kr.	1/1 - 30/06 2014 kr.	Årsregnskab 2014 kr.
Resultat af primær drift		11.574.710	10.615.664	21.747.001
Reguleringer til pengestrømme:				
Ændringer i driftskapital		-3.332.257	854.347	313.774
Pengestrømme fra primær drift		8.242.453	11.470.011	22.060.775
Renteindbetalinger		6.445	14.372	20.277
Renteudbetalinger		-5.556.550	-6.820.033	-13.659.988
Betaling af selskabsskat		0	35.665	21.649
Pengestrøm fra driftsaktivitet		2.692.348	4.700.015	8.442.713
Køb/forbedring af investeringsejendomme	6	-2.148.686	-7.889.075	-14.403.105
Pengestrøm fra investeringsaktivitet		-2.148.686	-7.889.075	-14.403.105
Provenu ved låneoptagelse		-565.068	-940.347	11.032.418
Indfrielse af renteswap		0	0	-9.627.387
Udbetalt udbytte til aktionærer i moderselskab		-1.761.053	0	0
Pengestrøm fra finansieringsaktivitet		-2.326.121	-940.347	1.405.031
Årets pengestrøm		-1.782.459	-4.129.407	-4.555.361
Likvider				
Likvider pr. 1/1		4.231.753	8.802.906	8.802.906
Årets pengestrøm		-1.782.459	-4.129.407	-4.555.361
Valutakursregulering likvider		7.061	-8.587	-15.792
Likvider pr. 30/6		2.456.355	4.664.912	4.231.753
Ubenyttet træk på kreditter		28.750.167	10.866.726	10.337.402
Likvider til rådighed		31.206.522	15.531.638	14.569.155

NOTER

Note 1 Anvendt regnskabspraksis

Halvårsregnskabet aflægges som et sammendraget regnskab i overensstemmelse med IAS 34, Præsentation af delårsregnskaber, som godkendt af EU og danske oplysningskrav for børsnoterede virksomheder.

Der er ikke udarbejdet halvårsregnskab for moderselskabet.

Halvårsregnskabet aflægges i danske kroner (DKK). Koncernens funktionelle valuta er EUR.

Den i halvårsregnskabet anvendte regnskabspraksis, er uændret i forhold til den regnskabspraksis, som blev anvendt i koncernårsregnskabet for 2014, og som er i overensstemmelse

med International Financial Reporting Standards som godkendt af EU.

Vi henviser til årsrapporten 2014 for den fulde beskrivelse af anvendt regnskabspraksis.

Note 2 Finansielle indtægter

	1/1 - 30/06 2015 kr.	1/1 - 30/06 2014 kr.	Årsregnskab 2014 kr.
Valutakursgevinster, netto	0	55.292	163.299
Øvrige finansielle indtægter	6.445	4.646	20.574
Finansielle indtægter i alt	6.445	59.938	183.873

Note 3 Finansielle omkostninger

	1/1 - 30/06 2015 kr.	1/1 - 30/06 2014 kr.	Årsregnskab 2014 kr.
Renteomkostninger	-5.804.407	-6.930.078	-13.891.818
Valutakurstab, netto	-158.685	0	0
Finansielle omkostninger i alt	-5.963.092	-6.930.078	-13.891.818

Note 4 Dagsværdireguleringer

	1/1 - 30/06 2015 kr.	1/1 - 30/06 2014 kr.	Årsregnskab 2014 kr.
Dagsværdiregulering af investeringsejendomme	13.172.807	7.585.010	16.829.584
Dagsværdiregulering af hensatte forpligtelser	-377.000	-1.251.000	4.298.619
	12.795.807	6.334.010	21.128.203

NOTER

Note 5 Skat

	1/1 - 30/06 2015 kr.	1/1 - 30/06 2014 kr.	Årsregnskab 2014 kr.
Beregnet skat af årets skattepligtige indkomst	-39.162	-246.392	-84.024
Ændring i udskudt skat	-3.423.337	-1.217.575	-4.050.336
Regulering af skat for tidligere år	0	0	1.537.399
	-3.462.499	-1.463.967	-2.596.961
	1/1 - 30/06 2015 kr.	1/1 - 30/06 2014 kr.	Årsregnskab 2014 kr.
Skat af anden totalindkomst			
Skat af dagsværdiregulering af renteswaps	0	128.710	-88.845
Skat af anden totalindkomst i alt	0	128.710	-88.845

Note 6 Investeringsejendomme

	1/1 - 30/06 2015 kr.	Årsregnskab 2014 kr.
Dagsværdi pr. 1. januar	866.184.481	836.851.929
Tilgange, ny erhvervelser	0	0
Tilgange, forbedringer i eksisterende ejendomme	2.786.923	14.403.105
Afgang ved salg	0	0
Årets dagsværdiregulering netto	13.172.807	16.829.584
Årets valutakursomregning netto	1.977.234	-1.900.137
Dagsværdi pr. 30. juni	884.121.445	866.184.481

NOTER

Note 7 Gæld til kreditinstitutter

	Rente	Udløber	30/06 2015 kr.
Lang gæld			
Nykredit 49.074.000 Euro F5 - 8 år	0,76%	31.12.2022	365.211.117
Nykredit 10.529.100 Euro F5 - 8 år	0,62%	31.12.2022	76.209.678
			441.420.796

Note 8 Hensatte forpligtelser

	Øvrige	Salgsfee
1/1 2015	7.743.342	1.817.437
Hensat for året	0	377.000
Anvendt i året	-2.988.447	0
Tilbageført	0	0
Valutakursomregning	13.305	4.628
30/06 2015	4.768.200	2.199.065

Hensatte forpligtelser er indregnet i balancen således:

Kortfristet 2015	100.191	0
Langfristet 2015	4.668.009	2.199.065

Koncernen har indgået aftaler om køb af ejendomme, der indebærer, at en del af honoraret afhænger af en fremtidig salgspris for ejendommene og således først kan opgøres endeligt på salgstidspunktet. Nutidsværdien af ledelsens bedste

skøn over honorarer til fremtidig afregning indregnes som en hensat forpligtelse på statusdagen. Modværdien af den hensatte forpligtelse indregnes som en del af kostprisen for investeringsejendommene. Efterfølgende reguleringer hertil

indregnes som en del af dagsværdireguleringen for investerings-ejendommene.

Derudover er anvendt hensættelser til øvrige omkostninger.

Note 9 Eventual forpligtelser

Der er ingen verserende retssager.



Egns**INVEST**

EGNSINVEST · VITUS BERINGS PLADS 5 · DK-8700 HORSSENS · TLF. 7625 0146 · WWW.EJDTYSKLAND.DK