

2016

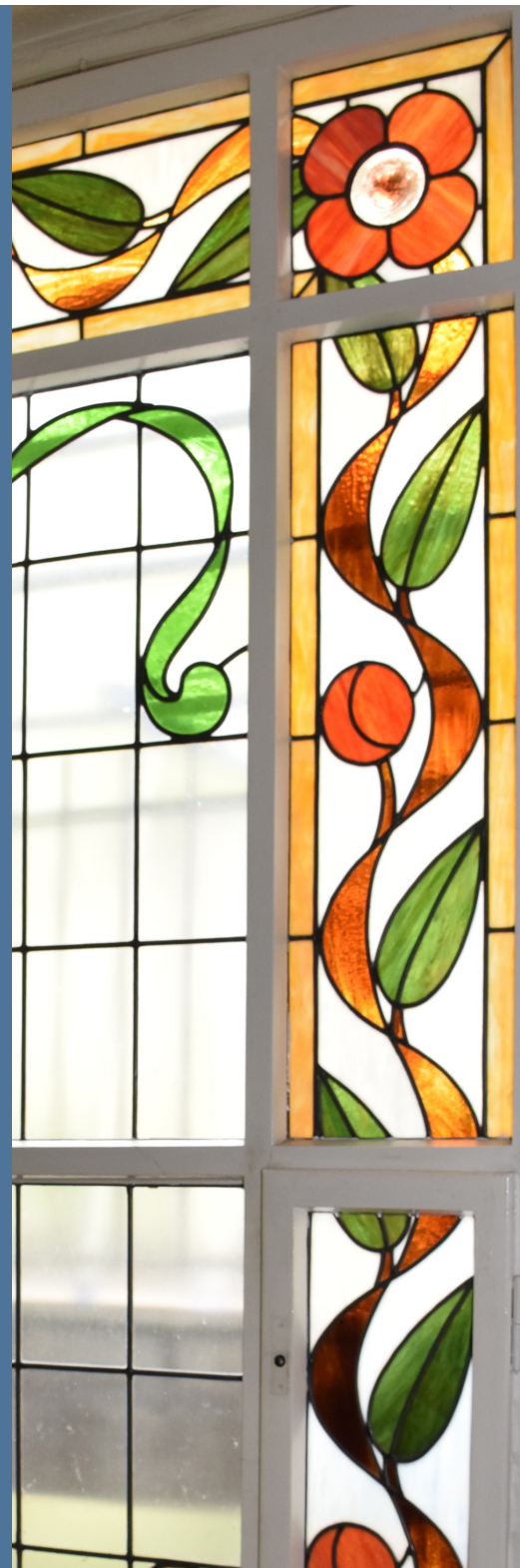
PERIODEMEDDELELSE

1. JANUAR - 30. SEPTEMBER 2016



Fotos

Motiverne i periodemeddelelsen viser detaljer fra selskabets ejendomme i Berlin.
Alle fotos er egen produktion.



INDHOLDSFORTEGNELSE

05	Selskabsoplysninger
06	Koncern hoved- og nøgletal
07	Koncernoversigt
08	Ledelsens regnskabspåtegning
11	Ledelsesberetning
12	Oplysninger om bestyrelsen
13	Meddelelser til markedet
14	Resultatopgørelse
15	Totalindkomstopgørelse
16	Balance
18	Egenkapitalopgørelse
20	Pengestrømsopgørelse
21	Noter



SELSKABSOPLYSNINGER

Selskabets profil

EgnsINVEST Ejendomme Tyskland A/S ejer, driver og udvikler erhvervs- og boligejendomme i Berlin. Ejendommene er beliggende i udvalgte områder i Berlin.

Navn og hjemsted

EgnsINVEST Ejendomme Tyskland A/S
Vitus Berings Plads 5
8700 Horsens

CVR-nr. 33 55 77 51

www.ejdtyskland.dk
E-mail: info@ejdtyskland.dk

Telefon: 76 25 01 46
Fax: 76 25 01 50

Regnskabsår

1. januar - 31. december.

Bestyrelse

Knud Lomborg, formand
Ane-Lene Kjølby
Thorkild Steen Sørensen

Direktion

Thorkild Steen Sørensen

Aktionærer

med mere end 5% af aktiekapitalen
eller 5% af stemmerne:

EgnsINVEST Holding A/S - 16,13%
Sparekassen Kronjylland - 5,29%

Revision

Deloitte
Statsautoriseret
Revisionspartnerselskab
City Tower, Værkmestergade 2
8000 Aarhus C

Bankforbindelser

Sparekassen Kronjylland
Tronholmen 1
8960 Randers SØ

Sparekassen Vendsyssel
Østergade 15
9760 Vrå

KONCERN HOVED- OG NØGLETAL

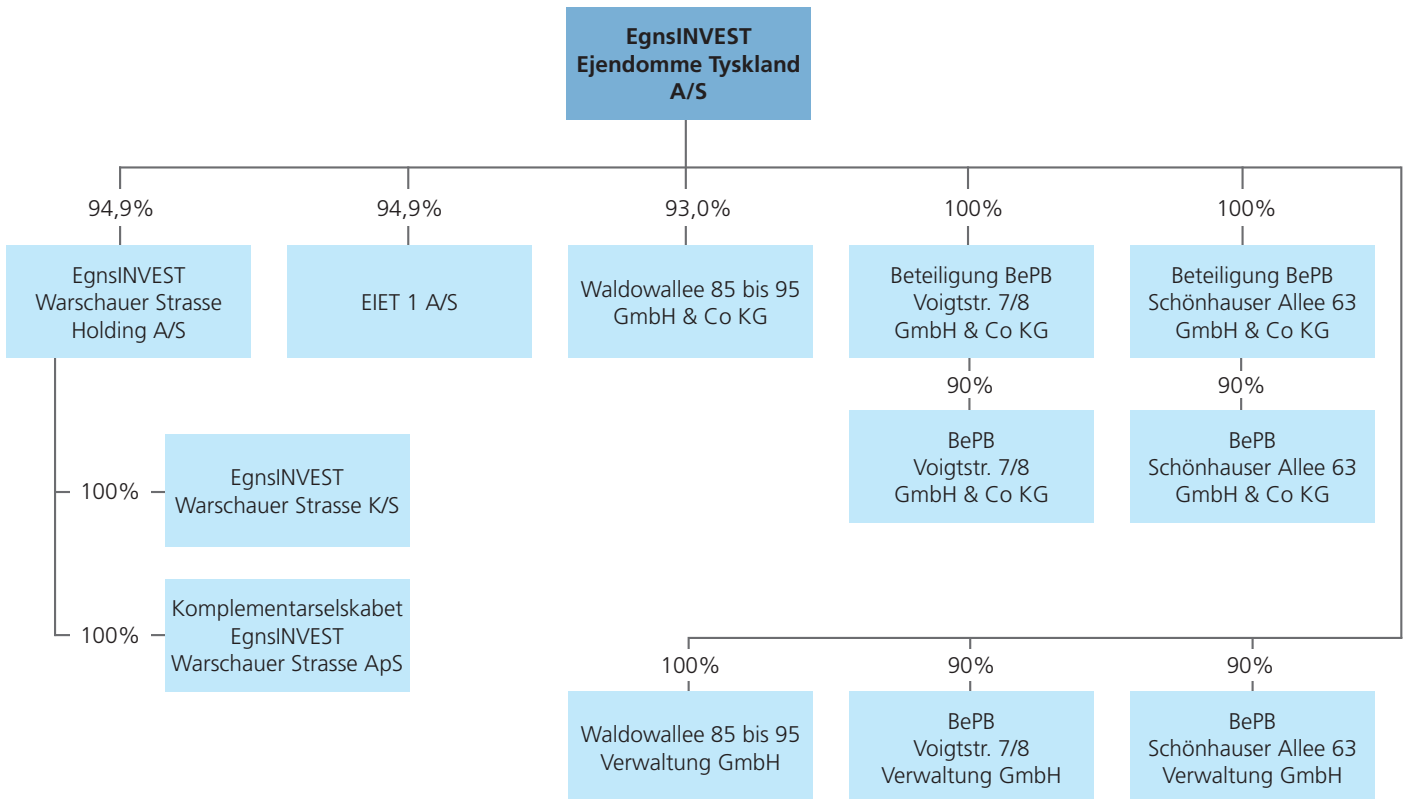
	1/7 - 30/09 2016 t.kr.	1/7 - 30/09 2015 t.kr.	1/1 - 30/09 2016 t.kr.	1/1 - 30/09 2015 t.kr.	Årsregnskab 2015 t.kr.
Resultatopgørelse					
Nettoomsætning	10.463	10.541	31.238	32.317	42.688
Resultat af primær drift	5.472	5.558	15.744	17.133	22.284
Finansielle poster, netto	-2.674	-2.897	-7.834	-8.854	-11.802
EBVAT - Resultat før særlige poster, dagsværdireguleringer og skat	2.798	2.661	7.910	8.280	10.482
Dagsværdiregulering af investeringsejendomme	2.754	5.945	40.478	18.740	27.414
Årets resultat	4.631	7.014	39.505	21.965	34.607
Balance					
Investeringsejendomme til dagsværdi	920.860	891.559	920.860	891.559	874.505
Årets investeringer i investeringsejendomme	1.703	1.218	5.548	4.005	5.779
Balancesum	924.184	895.136	924.184	895.136	906.394
Egenkapital ekskl. minoritet	364.850	315.336	364.850	315.336	328.092
Nøgletal					
Antal aktier, stk.	2.348.070	2.348.070	2.348.070	2.348.070	2.348.070
Gns. antal aktier i perioden, stk.	2.348.070	2.348.070	2.348.070	2.348.070	2.348.070
Resultat pr. aktie før skat	2,37 kr.	3,67 kr.	20,61 kr.	11,51 kr.	16,14 kr.
Resultat pr. aktie efter skat	1,97 kr.	2,99 kr.	16,82 kr.	9,35 kr.	14,74 kr.
Indre værdi pr. aktie	155,38 kr.	134,30 kr.	155,38 kr.	134,30 kr.	139,73 kr.
Egenkapitalforrentning før dagsværdiregulering af ejendomme og skat	0,8 %	0,9 %	2,3 %	2,7 %	3,4%
Egenkapitalforrentning før skat	1,5 %	2,8 %	14,0 %	8,9 %	12,2%
Egenkapitalforrentning efter skat	1,3 %	2,3 %	11,4 %	7,2 %	11,1%
Soliditetsgrad	39,5 %	35,2 %	39,5 %	35,2 %	36,2%
Børskurs ultimo	142,5	121	142,5	121	125,5
Kurs / Indre værdi	0,92	0,90	0,92	0,90	0,90

Nøgletalsformler

Resultat pr. aktie før skat:	<i>Resultat før skat / Gennemsnitlig antal aktier</i>
Resultat pr. aktie efter skat:	<i>Resultat efter skat / Gennemsnitlig antal aktier</i>
Indre værdi pr. aktie:	<i>Egenkapital ekskl. minoriteter ultimo / Antal aktier ultimo</i>
Egenkapitalforrentning før dagsværdiregulering af ejendomme og skat:	<i>EBVAT / Gennemsnitlig egenkapital ekskl. minoriteter</i>
Egenkapitalforrentning før skat:	<i>Resultat før skat x 100 / Gennemsnitlig egenkapital ekskl. minoriteter</i>
Egenkapitalforrentning efter skat:	<i>Resultat efter skat x 100 / Gennemsnitlig egenkapital ekskl. minoriteter</i>
Soliditetsgrad:	<i>Egenkapital ekskl. minoriteter ultimo x 100 / Passiver ultimo</i>

KONCERNOVERSIGT

EgnsINVEST Ejendomme Tyskland-koncernen består af moderselskabet EgnsINVEST Ejendomme Tyskland A/S, samt datterselskaber.



Kursfastsættelse

Selskabet er optaget til handel på First North Denmark.

Selskabets hjemmeside:
www.ejdtyskland.dk

Certified Advisor

Clearwater International
 Dalgas Avenue 48
 8000 Aarhus C

(Certified Advisor har ingen aktiebesiddelse i selskabet)

LEDELSENS REGNSKABSPÅTEGNING

Bestyrelsen og direktionen har dags dato behandlet og godkendt periodemeddelelsen for perioden 1. januar - 30. september 2016 for EgnsINVEST Ejendomme Tyskland A/S.

Periodemeddelelsen, som ikke er revideret eller gennemgået af selskabets revisor, er aflagt i overensstemmelse med International Financial Reporting Standards som godkendt af EU.

Vi anser den valgte regnskabspraksis for hensigtsmæssig og de udøvede

regnskabsmæssige skøn for forsvarlige, ligesom periodemeddelelsen efter vores opfattelse indeholder de oplysninger, der er relevante for at bedømme selskabets økonomiske forhold. Det er derfor vores opfattelse, at periodemeddelelsen giver et retvisende billede af selskabets aktiver og passiver, den finansielle stilling samt af resultatet af selskabets aktiviteter for perioden 1. januar - 30. september 2016.

Ledelsesberetningen indeholder en

retvisende gennemgang af udviklingen i virksomhedens aktiviteter og økonomiske forhold samt en beskrivelse af aktuelle væsentlige risici og usikkerhedsfaktorer, som virksomheden kan påvirkes af.

Horsens, den 24. november 2016.

Direktionen:

Thorkild Steen Sørensen

Bestyrelsen:

Knud Lomborg
formand

Ane-Lene Kjølby
næstformand

Thorkild Steen Sørensen





LEDELSESBERETNING

Hovedaktiviteter og nøgletal for perioden er følgende:

- EgnsinVEST Ejendomme Tyskland A/S har i 3. kvartal 2016 realiseret et resultat før skat på i alt DKK 5,6 mio., hvoraf DKK 2,8 mio. kan henføres til dagsværdiregulering af investeringsejendomme. Dermed er resultatet for perioden 1. januar - 30. september før skat DKK 48,4 mio.
- Resultatet før kurs- og værdireguleringer (EBVAT) i kvartalet 1. juli - 30. september er på DKK 2,8 mio. Resultatet for perioden 1. januar - 30. september før skat er på DKK 7,9 mio.
- Der er i perioden foretaget værdireguleringer for i alt DKK 2,8 mio. svarende til 0,3% af selskabets samlede anlægsaktiver.
- Selskabets indre værdi er i perioden steget med 1,46% til 155,38.
- Børskursen er i perioden steget fra 138 til 142,5, hvilket er en stigning på 3,26%.

- Selskabets tomgang er 1,56% for boliger og 2,25% for erhverv pr. 30. september 2016, i alt 1,65% (11 lejemaal).
- Egenkapitalforrentningen før skat udgør 1,5% for perioden.
- Soliditeten udgør 39,5%.
- De likvide beholdninger udgør DKK 2,8 mio. Der er ubenyttede kreditter i selskabet på DKK 57,2 mio., som kan anvendes til renoveringsprojekter og andre tiltag på ejendommene.

Ledelsens forventninger

Resultatet for perioden 1. januar - 30. september 2016 før kurs- og værdireguleringer (EBVAT) udgør DKK 7,9 mio. Ledelsen er tilfreds med resultatet. Selskabet fastholder, at forventningerne til EBVAT for regnskabsåret 2016 vil ligge i intervallet DKK 9,5-10,0 mio., hertil kommer værdireguleringer af selskabets ejendomme.

Tomgangen forventes at ligge i niveauet 2% for boliger og ca. 4% for

erhverv. Under hensyntagen til, at der løbende vil være udskiftning af lejere i ejendommene, og at lejlighederne skal istandsættes, inden nye lejere kan flytte ind, anses en lavere tomgang ikke for realistisk.

OPLYSNINGER OM BESTYRELSEN

Oplysning om ledelsens øvrige erhverv

Bestyrelsesmedlemmer afgår senest på generalforsamlingen efter udløbet af det regnskabsår, hvori vedkommende er fyldt 70 år. På generalforsamlingen den 19. maj 2016 blev Knud Lomborg, Ane-Lene Kjølby og Thorkild Steen Sørensen genvalgt. Valgperioden for alle bestyrelsesmedlemmer er et år. Der afholdes bestyrelsesmøder minimum fire gange årligt, og i øvrigt når det skønnes nødvendigt eller hensigtsmæssigt. Der er i året afholdt fire bestyrelsesmøder.

Adm. direktør Knud Lomborg (Formand):

Medlem af bestyrelsen siden
den 3. december 2007

14.400 stk. aktier i selskabet pr.
30. september 2016

14.400 stk. aktier i selskabet pr.
31. december 2015

Formand for bestyrelsen for:

Procudan A/S
Plantas A/S
Plantas Group A/S
EIET 1 A/S
EgnsINVEST Warschauer Strasse
Holding A/S
EgnsINVEST Warschauer Strasse K/S

Medlem af bestyrelsen for:
A/S Knud Jepsen

Direktør for:
F & H A/S

Arkitekt maa. Ane-Lene Kjølby (Næstformand):

Medlem af bestyrelsen siden
den 5. maj 2011

Ingen aktier i selskabet pr.
30. september 2016

Ingen aktier i selskabet pr.
31. december 2015

Formand for bestyrelsen for:
EgnsINVEST Tyske Ejendomme A/S

Medlem af bestyrelsen for:
EIET 1 A/S
EgnsINVEST Warschauer Strasse K/S
EgnsINVEST Warschauer Strasse
Holding A/S

Direktør Thorkild Steen Sørensen: (Direktør og bestyrelsesmedlem):

Medlem af bestyrelsen siden
den 3. december 2007

5.000 stk. aktier i selskabet pr.
30. september 2016

5.000 stk. aktier i selskabet pr.
31. december 2015

Medlem af bestyrelsen for:

EgnsINVEST Tyske Ejendomme A/S
EIET 1 A/S
EgnsINVEST Warschauer Strasse
Holding A/S
EgnsINVEST Warschauer Strasse K/S
EWII Production A/S
EWII Schenkenberg ApS
Fjernvarme Horsens A/S

Direktør for:
EgnsINVEST Holding A/S
EgnsINVEST Ejendomme A/S
EgnsINVEST Management A/S
EgnsINVEST Tyske Ejendomme A/S
EIET 1 A/S
EgnsINVEST Warschauer Strasse
Holding A/S
Komplementarselskabet EgnsINVEST
Warschauer Strasse ApS
EgnsINVEST Danske Ejendomme ApS

MEDDELELSER TIL MARKEDET

Finanskalender 2016

31. marts 2016	Offentliggørelse af Årsrapport 2015
19. maj 2016	Ordinær generalforsamling
19. maj 2016	Periodemeddelelse
25. august 2016	Halvårsrapport
24. november 2016	Periodemeddelelse

Fondsbørsmeddelelser 2016

15. januar 2016	Foreløbige hovedtal for 4. kvartal 2015
31. marts 2016	Offentliggørelse af Årsrapport 2015
08. april 2016	Foreløbige hovedtal for 1. kvartal 2016
04. maj 2016	Indkaldelse til generalforsamling
19. maj 2016	Periodemeddelelse 1. kvartal 2016
19. maj 2016	Generalforsamlingens forløb
20. maj 2016	Vedtægter
08. juli 2016	Foreløbige hovedtal for 2. kvartal 2016
25. august 2016	Halvårsrapport 2016
11. oktober 2016	Foreløbig hovedtal for 3. kvartal 2016

RESULTATOPGØRELSE

	Note	1/1 - 30/09 2016 kr.	1/1 - 30/09 2015 kr.	Årsregnskab 2015 kr.
Nettoomsætning		31.238.247	32.317.967	42.687.767
Driftsomkostninger		-11.692.826	-11.205.878	-15.046.002
Bruttoresultat		19.545.421	21.112.089	27.641.765
Administrationsomkostninger		-3.801.012	-3.978.898	-5.358.065
Resultat af primær drift		15.744.409	17.133.191	22.283.700
Finansielle indtægter	2	1.493	11.536	33.387
Finansielle omkostninger	3	-7.835.601	-8.865.194	-11.835.125
Resultat før særlige poster, dagsværdireguleringer og skat		7.910.301	8.279.533	10.481.962
Dagsværdiregulering af investeringsejendomme samt nettofortjeneste ved salg af investeringsejendomme	4	40.478.484	18.740.461	27.413.687
Resultat før skat		48.388.785	27.019.994	37.895.649
Skat af årets resultat	5	-8.883.528	-5.054.531	-3.288.246
Årets resultat		39.505.257	21.965.463	34.607.403
Fordeling af årets resultat				
Aktionærerne i moderselskabet		39.111.911	21.798.260	34.391.711
Minoritetsinteresser		393.346	167.203	215.692
Resultat pr. aktie				
Resultat pr. aktie		16,82	9,35	14,74
Udvandet resultat pr. aktie		16,82	9,35	14,74

TOTALINDKOMSTOPGØRELSE

	1/1 - 30/09 2016 kr.	1/1 - 30/09 2015 kr.	Årsregnskab 2015 kr.
Årets resultat	39.505.257	21.965.463	34.607.403
Poster som kan blive reklassificeret til resultatet			
Øvrige kursreguleringer	-593.418	825.033	987.475
Anden totalindkomst i alt	-593.418	825.033	987.475
Årets totalindkomst	38.911.839	22.790.496	35.594.878
Fordeling af årets totalindkomst			
Aktionærerne i moderselskabet	38.518.493	22.623.293	35.379.186
Minoritetsinteresser	393.346	167.203	215.692

BALANCE / AKTIVER

	Note	1/1 - 30/09 2016 kr.	Årsregnskab 2015 kr.
Langfristede aktiver			
Materielle aktiver			
Investeringsejendomme	6	920.859.620	874.505.013
Materielle aktiver i alt		920.859.620	874.505.013
Langfristede aktiver i alt		920.859.620	874.505.013
Kortfristede aktiver			
Tilgodehavender			
Tilgodehavender hos lejere		219.987	590.261
Andre tilgodehavender		264.646	416.683
Periodeafgrænsningsposter		80.230	178.861
Tilgodehavender i alt		564.863	1.185.805
Likvide beholdninger		2.759.254	2.629.746
Aktiver bestemt for salg	7	0	28.073.925
Kortfristede aktiver i alt		3.324.117	31.889.476
Aktiver i alt		924.183.737	906.394.489

BALANCE / PASSIVER

	Note	1/1 - 30/09 2016 kr.	Årsregnskab 2015 kr.
Egenkapital			
Aktiekapital		234.807.000	234.807.000
Overkurs		2.604.000	2.604.000
Reserve for valutakursomregning		71.857	665.275
Overført resultat		127.366.703	90.015.845
I alt		364.849.560	328.092.120
Minoritetsinteresser		3.528.510	3.135.164
Egenkapital i alt		368.378.070	331.227.284
Gældsforpligtelser			
Langfristede gældsforpligtelser			
Gæld til kreditinstitutter	8	441.511.809	441.795.285
Hensatte forpligtelser	9	8.753.614	7.304.321
Udskudt skat		36.840.050	28.018.354
Langfristede gældsforpligtelser i alt		487.105.473	477.117.960
Kortfristede gældsforpligtelser			
Gæld til kreditinstitutter		62.696.380	91.919.076
Gæld til associerede virksomheder		1.269.021	1.282.325
Anden gæld		4.734.793	4.847.844
Kortfristede gældsforpligtelser i alt		68.700.194	98.049.245
Gældsforpligtelser i alt		555.805.667	575.167.205
Passiver i alt		924.183.737	906.394.489

EGENKAPITALOPGØRELSE

	Aktiekapital	Overkurs	Reserve for valutakurs- omregning	Overført resultat
Egenkapital pr. 1/1 2015	234.807.000	2.604.000	-322.200	57.385.187
Årets resultat				21.798.260
Anden totalindkomst			825.033	
Totalindkomst			825.033	21.798.260
Udbetalt udbytte				-1.761.053
Egenkapital pr. 30/9 2015	234.807.000	2.604.000	502.833	77.422.394
Årets resultat				12.593.451
Anden totalindkomst			162.442	
Totalindkomst			162.442	12.593.451
Egenkapital pr. 31/12 2015	234.807.000	2.604.000	665.275	90.015.845
Årets resultat				39.111.911
Anden totalindkomst			-593.418	
Totalindkomst			-593.418	39.111.911
Udbetalt udbytte				-1.761.053
Egenkapital pr. 30/9 2016	234.807.000	2.604.000	71.857	127.366.703

Moderselskabets andel af egenkapital	Minoritetsinteresser	Egenkapital i alt
294.473.987	2.919.472	297.393.459
21.798.260	167.203	21.965.463
825.033		825.033
22.623.293	167.203	22.790.496
-1.761.053		-1.761.053
315.336.227	3.086.675	318.422.902
12.593.451	48.489	12.641.940
162.442		162.442
12.755.893	48.489	12.804.382
328.092.120	3.135.164	331.227.284
39.111.911	393.346	39.505.257
-593.418		-593.418
38.518.493	393.346	38.911.839
-1.761.053		-1.761.053
364.849.560	3.528.510	368.378.070



PENGESTRØMSOPGØRELSE

Note	1/1 - 30/09 2016 kr.	1/1 - 30/09 2015 kr.	Årsregnskab 2015 kr.
Resultat af primær drift	15.744.409	17.133.191	22.283.700
Reguleringer til pengestrømme:			
Ændringer i driftskapital	69.245	-3.244.619	-2.280.471
Pengestrømme fra primær drift	15.813.654	13.888.572	20.003.229
Renteindbetalinger	1.493	11.536	33.387
Renteudbetalinger	-7.558.949	-8.341.728	-11.160.495
Betaling af selskabsskat	-21.327	0	-23.572
Pengestrøm fra driftsaktivitet	8.234.871	5.558.380	8.852.549
Køb/forbedring af investeringsejendomme	22.760.417	-2.976.135	-4.337.576
Pengestrøm fra investeringsaktivitet	22.760.417	-2.976.135	-4.337.576
Provenu ved indfrielse/låneoptagelse	-29.100.804	-2.395.228	-4.363.970
Udbetalt udbytte til aktionærer i moderselskab	-1.761.053	-1.761.053	-1.761.053
Pengestrøm fra finansieringsaktivitet	-30.861.857	-4.156.281	-6.125.023
Årets pengestrøm	133.431	-1.574.036	-1.610.050
Likvider			
Likvider pr. 1/1	2.629.746	4.231.753	4.231.753
Årets pengestrøm	133.431	-1.574.036	-1.610.050
Valutakursregulering likvider	-3.924	7.141	8.043
Likvider pr. 30/9	2.759.254	2.664.858	2.629.746
Ubenyttet træk på kreditter	57.222.084	27.164.391	28.463.533
Likvider til rådighed	59.981.338	29.829.249	31.093.279

NOTER

Note 1 Anvendt regnskabspraksis

Periodemeddelelsen aflægges som et sammendraget regnskab i overensstemmelse med IAS 34, Præsentation af delårsregnskaber, som godkendt af EU og danske oplysningskrav for børs-noterede virksomheder.

Der er ikke udarbejdet periodemeddelelse for moderselskabet.

Periodemeddelelsen aflægges i danske kroner (DKK). Koncernens funktionelle valuta er EUR.

Den i periodemeddelelsen anvendte regnskabspraksis, er uændret i forhold til den regnskabspraksis, som blev anvendt i koncernårsregnskabet for 2015, og som er i overensstemmelse

med International Financial Reporting Standards som godkendt af EU.

Vi henviser til årsrapporten 2015 for den fulde beskrivelse af anvendt regnskabspraksis.

Note 2 Finansielle indtægter

	1/1 - 30/09 2016 kr.	1/1 - 30/09 2015 kr.	Årsregnskab 2015 kr.
Valutakursgevinster, netto	0	0	0
Øvrige finansielle indtægter	1.493	11.536	33.387
Finansielle indtægter i alt	1.493	11.536	33.387

Note 3 Finansielle omkostninger

	1/1 - 30/09 2016 kr.	1/1 - 30/09 2015 kr.	Årsregnskab 2015 kr.
Renteomkostninger	-7.717.560	-8.714.175	-11.658.169
Valutakurstab, netto	-118.041	-151.019	-176.956
Finansielle omkostninger i alt	-7.835.601	-8.865.194	-11.835.125

Note 4 Dagsværdiregulering af investeringsejendomme samt nettofortjeneste ved salg af investeringsejendomme

	1/1 - 30/09 2016 kr.	1/1 - 30/09 2015 kr.	Årsregnskab 2015 kr.
Dagsværdiregulering af investeringsejendomme	41.938.484	19.453.461	16.327.501
Dagsværdiregulering af hensatte forpligtelser vedrørende ejendomme	-1.460.000	-713.000	-945.090
Nettofortjeneste ved salg	0	0	12.031.276
Dagsværdiregulering i alt	40.478.484	18.740.461	27.413.687

NOTER

Note 5 Skat

	1/1 - 30/09 2016 kr.	1/1 - 30/09 2015 kr.	Årsregnskab 2015 kr.
Aktuel skat	-21.327	-41.952	-23.572
Ændring i udskudt skat	-7.549.997	-5.012.579	-5.819.489
Regulering af skat for tidligere år	-1.312.204	0	2.554.815
Skat af årets resultat	-8.883.528	-5.054.531	-3.288.246

Note 6 Investeringsejendomme

	30/09 2016 kr.	Årsregnskab 2015 kr.
Dagsværdi pr. 1. januar	874.505.013	866.184.481
Tilgange, ny erhvervelser	0	0
Tilgange, forbedringer i eksisterende ejendomme	5.547.620	5.779.075
Afgang ved salg	0	0
Årets dagsværdiregulering netto	42.111.161	28.358.777
Reklassifikation af aktiver bestemt for salg	0	-28.073.925
Årets valutakursomregning netto	-1.304.174	2.256.605
Dagsværdi pr. 30/06	920.859.620	874.505.013

Note 7 Aktiver bestemt for salg

	30/06 2016 kr.	Årsregnskab 2015 kr.
Investeringsejendomme	0	28.073.925
Aktiver bestemt for salg i alt	0	28.073.925
Den regnskabsmæssige gevinst ved aktiver bestemt for salg specificeres således:		
Dagsværdi pr. 1. januar	0	15.631.560
Tilgange, forbedringer i eksisterende ejendomme	0	350.624
Gevinst ved investeringsejendomme bestemt for salg	0	12.031.276
Valutakursomregning	0	60.465
Dagsværdi pr. 30/09	0	28.073.925

NOTER

Note 8 Gæld til kreditinstitutter

	Rente	Udløber	30/09 2016 kr.
Lang gæld			
Nykredit 49.074.000 Euro F5	0,76%	31.12.2022	364.941.483
Nykredit 10.529.100 Euro F5	0,62%	31.12.2022	76.570.326
			441.511.809

Note 9 Hensatte forpligtelser

	Øvrige	Salgsfee
1/1 2016	4.506.635	2.797.686
Hensat for året	0	1.460.000
Anvendt i året	0	0
Tilbageført	0	0
Valutakursomregning	-6.763	-3.944
30/09 2016	4.499.872	4.253.742

Hensatte forpligtelser er indregnet i balancen således:

Kortfristet 2016	0	0
Langfristet 2016	4.499.872	4.253.742

Koncernen har indgået aftaler om køb af ejendomme, der indebærer, at en del af honoraret afhænger af en fremtidig salgspris for ejendommene og således først kan opgøres endeligt på salgstidspunktet. Nutidsværdien af ledelsens bedste

skøn over honorarer til fremtidig afregning indregnes som en hensat forpligtelse på statusdagen. Modværdien af den hensatte forpligtelse indregnes som en del af kostprisen for investeringsejendommene. Efterfølgende reguleringer hertil

indregnes som en del af dagsværdireguleringen for investeringsejendommene.

Note 10 Eventual forpligtelser

Der er ingen verserende retssager.



EgnsINVEST
EjendommeTyskland

Vitus Berings Plads 5
DK-8700 Horsens
Telefon + 45 7625 0146
www.ejdtyskland.dk