



Periodemeddelelse 2015

Egnsinvest Ejendomme Tyskland A/S
CVR. NR. 30 55 77 51

1. januar - 31. marts 2015

PERIODEMEDDELELSENS FOTOS

Motiverne i rapporten viser broer i Berlin. Alle fotos er egen produktion.

Der findes i Berlin rundt regnet 2100 broer, som sikrer adgang over jernbanestrækninger, veje og floder. De fleste motiver viser broer over Spree og afslører en stor mangfoldighed i arkitektur og udtryk. De mere anonyme jernbane- og motorvejsbroer har med betonfundamenter, nitter og stålkonstruktioner funktionaliteten i højsæde. Periodemeddelelsens fotos medvirker til at fortælle en anden historie om den tyske hovedstad og understreger blandt andet byens rekreative potentiale.

Forsidens motiv er Moabiter Brücke, som går over Spree i Berlin distriktet Mitte, hvor den forbinder bydelene Hansaviertel og Moabit. Broen kaldes også for "Bärenbrücke" med henvisning til de skulpturer af bjørne, som vogter i hver ende af broen.

INDHOLDSFORTEGNELSE

Selskabsoplysninger	4
Hoved- og nøgletal	6
Koncernoversigt.....	7
Ledespåtegning	8
Ledelsesberetning	11
Oplysninger om bestyrelsen	12
Meddelelser til markedet.....	13
Resultatopgørelse	14
Totalindkomstopgørelse	15
Balance.....	16
Egenkapitalopgørelse.....	18
Pengestrømsopgørelse	20
Noter	21



SELSKABSOPLYSNINGER

Selskabets profil

EgnsINVEST Ejendomme Tyskland A/S ejer, driver og udvikler erhvervs- og boligejendomme i Berlin. Ejendommene er beliggende i udvalgte områder i Berlin.

Navn og hjemsted

EgnsINVEST Ejendomme Tyskland A/S
Vitus Berings Plads 5
8700 Horsens
www.ejdtyskland.dk
Telefon: 76 25 01 46
E-mail: info@ejdtyskland.dk

Revision

Deloitte
Statsautoriseret
Revisionspartnerselskab
City Tower, Værkmestergade 2,
8000 Aarhus C

Regnskabsår

1. januar til 31. december.

Administration og finansiell formidler

EgnsINVEST Management A/S
Vitus Berings Plads 5
8700 Horsens

Bestyrelse

Knud Lomborg (formand)
Ane-Lene Kjølby (næstformand)
Thorkild Steen Sørensen

Bankforbindelser

Sparekassen Kronjylland
Tronholmen 1
8960 Randers SØ

Direktion

Adm. direktør, Thorkild Steen
Sørensen

Sparekassen Vendsyssel
Østergade 15
9760 Vrå

Aktionærer

med ejerandele mere end 5%:

EgnsINVEST Holding A/S

KONCERN HOVED- OG NØGLETAL

	1/1 - 31/03 2015 t.kr.	1/1 - 31/03 2014 t.kr.	Årsregnskab 2014 t.kr.
Resultatopgørelse			
Nettoomsætning	10.901	9.999	42.452
Resultat af primær drift	5.954	5.041	21.747
Finansielle poster, netto	-3.251	-3.516	-13.708
EBVAT - Resultat før særlige poster, dagsværdireguleringer og skat	2.703	1.525	8.039
Dagsværdiregulering af investerings- ejendomme samt nettofortjeneste ved salg af investeringsejendomme	4.202	874	21.128
Årets resultat	5.534	1.804	16.943
Balance			
Investeringssejendomme til dagsværdi	875.185	841.027	866.184
Årets investeringer i investeringssejendomme	1.622	2.787	14.403
Balancesum	878.819	847.274	872.159
Egenkapital ekskl. minoritet	301.285	273.302	294.474
Nøgletal			
Antal aktier, stk.	2.348.070	2.348.070	2.348.070
Gns. antal aktier i perioden, stk.	2.348.070	2.348.070	2.348.070
Resultat pr. aktie før skat	2,94 kr.	1,02 kr.	8,32 kr.
Resultat pr. aktie efter skat	2,36 kr.	0,77 kr.	7,22 kr.
Indre værdi pr. aktie	128,31 kr.	116,39 kr.	125,41 kr.
Egenkapitalforrentning før skat	2,32 %	0,88 %	6,9%
Egenkapitalforrentning efter skat	1,86 %	0,66 %	6,0%
Soliditetsgrad	34,28 %	32,26 %	33,8%

Resultat pr. aktie før skat =

$$\frac{\text{Resultat før skat}}{\text{Gns. antal aktier}}$$

Indre værdi pr. aktie =

$$\frac{\text{Egenkapital ultimo}}{\text{Antal aktier ultimo}}$$

Egenkapitalforrentning efter skat =

$$\frac{\text{Resultat efter skat} \times 100}{\text{Gns. egenkapital}}$$

Resultat pr. aktie efter skat =

$$\frac{\text{Resultat efter skat}}{\text{Gns. antal aktier}}$$

Egenkapitalforrentning før skat =

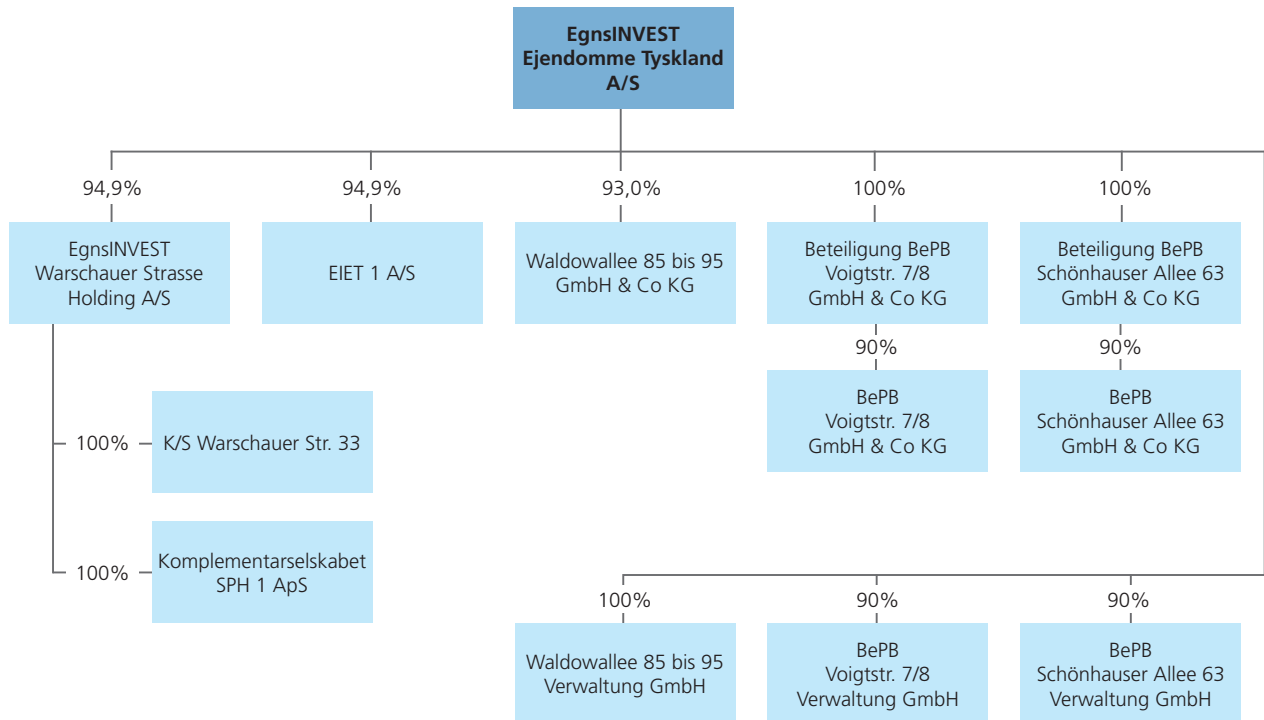
$$\frac{\text{Resultat før skat} \times 100}{\text{Gns. egenkapital}}$$

Soliditetskrav =

$$\frac{\text{Egenkapital, ultimo} \times 100}{\text{Passiver, ultimo}}$$

KONCERNOVERSIGT

EgnsINVEST Ejendomme Tyskland koncernen består af moderselskabet EgnsINVEST Ejendomme Tyskland A/S, samt datterselskaber.



Kursfastsættelse

Selskabet er optaget til handel på First North Denmark.

Selskabets hjemmeside:
www.ejdtyskland.dk

Certified Advisor

Clearwater International
Dalgas Avenue 48
8000 Aarhus C

(Certified Advisor har ingen aktiebesiddelse i selskabet)

LEDELSESPÅTEGNING

Bestyrelsen og direktionen har dags dato behandlet og godkendt periodemeddelelsen for perioden 1. januar - 31. marts 2015 for EgnsINVEST Ejendomme Tyskland A/S.

Periodemeddelelsen, som ikke er revideret eller gennemgået af selskabets revisor, er aflagt i overensstemmelse med International Financial Reporting Standards som godkendt af EU.

Vi anser den valgte regnskabspraksis for hensigtsmæssig og de udøvede regnskabsmæssige skøn for forsvarlige, ligesom periodemeddelelsen efter vores opfattelse indeholder de

oplysninger, der er relevante for at bedømme selskabets økonomiske forhold. Det er derfor vores opfattelse, at periodemeddelelsen giver et retvisende billede af selskabets aktiver og passiver, den finansielle stilling samt af resultatet af selskabets aktiviteter for perioden 1. januar - 31. marts 2015.

Ledelsesberetningen indeholder en retvisende gennemgang af udviklingen i virksomhedens aktiviteter og økonomiske forhold samt en beskrivelse af væsentlige risici og usikkerhedsfaktorer, som virksomheden kan påvirkes af.

Horsens, den 21. maj 2015:

DIREKTIONEN:

Thorkild Steen Sørensen
adm. direktør

BESTYRELSEN:

Knud Lomborg
formand

Ane-Lene Kjølby
næstformand

Thorkild Steen Sørensen



Friedrichsbrücke



Jungfernbrücke

LEDELSESBERETNING

Hovedaktiviteter og nøgletal for perioden er følgende:

- EgnsINVEST Ejendomme Tyskland A/S har i 1. kvartal 2015 realiseret et resultat før skat på i alt DKK 6,9 mio. hvoraf DKK 4,2 mio. kan henføres til dagsværdiregulering af investeringsejendomme.
- Resultatet før kurs- og værdireguleringer (EBVAT) er på DKK 2,7 mio.
- Der er i perioden foretaget værdiregulering for i alt DKK 4,2 mio., svarende til 0,42% af selskabets samlede anlægsaktiver.
- Selskabets indre værdi er i perioden steget med 2,26% til 128,31.
- Børskursen er i perioden steget fra 96,0 til 107,0 svarende til en stigning på 10,3%.
- Selskabets tomgang er 1,2% for boliger og 4,4% for erhverv pr. 31. marts 2015, i alt 1,6% (11 lejemål).
- Egenkapitalforrentningen før skat udgør 2,32% for perioden.
- Soliditeten udgør 34,28%.
- De likvide beholdninger udgør DKK 2,3 mio.

Ledelsens forventninger

Resultatet for perioden 1. januar - 31. marts 2015 før kurs- og værdireguleringer (EBVAT) udgør DKK 2,7 mio. kr. Ledelsen er tilfreds med resultatet. Selskabet fastholder, at forventningerne til EBVAT for regnskabsåret 2015 vil ligge i intervallet DKK 9,5-10,0 mio. Hertil kommer værdireguleringer af selskabets ejendomme.

Tomgangen forventes at ligge i niveauet 2% for boliger og ca. 4% for erhverv. Under hensyntagen til fluktation og istandsættelse af lejligheder, inden nye lejere kan flytte ind, anses en lave tomgang ikke for realistisk.

Der er ubenyttede kreditter i selskabet på DKK 30,5 mio. som kan bruges til renoveringsprojekter og andre tiltag på ejendommene.

OPLYSNINGER OM BESTYRELSEN

Bestyrelsesmedlemmer afgår senest på generalforsamlingen efter udløbet af det regnskabsår, hvori vedkommende er fyldt 70 år. På generalforsamlingen den 21. maj 2015 blev Knud Lomborg, Ane-Lene Kjølby og Thorkild Steen Sørensen genvalgt. Valgperioden for alle bestyrelsesmedlemmer er et år. Der afholdes bestyrelsesmøder minimum fire gange årligt, og i øvrigt efter behov, når det skønnes nødvendigt eller hensigtsmæssigt. Der er i året afholdt to bestyrelsesmøder.

ADM. DIREKTØR KNUD LOMBERG (Formand):

Tiltrådt 3/12 2007
Beh. pr. 31/3 2015
14.400 stk. aktier i selskabet
Beh. pr. 31/12 2014
14.400 stk. aktier i selskabet

Formand for bestyrelsen for:
Procludan A/S
Plantas A/S
Plantas Group A/S
EIET 1 A/S
EgnsINVEST Warschauer Strasse
Holding A/S
K/S Warschauer Strasse 33, Berlin

Medlem af bestyrelsen for:
A/S Knud Jepsen

Direktør for:
F & H A/S

ARKITEKT MAA. ANE-LENE KJØLBY (Næstformand):

Tiltrådt 5/5 2011
Beh. pr. 31/3 2015
0 stk. aktier i selskabet
Beh. pr. 31/12 2014
0 stk. aktier i selskabet

Formand for bestyrelsen for:
EgnsINVEST Tyske Ejendomme A/S

Medlem af bestyrelsen for:
EIET 1 A/S
K/S Warschauer Strasse 33, Berlin
EgnsINVEST Warschauer Strasse
Holding A/S

DIREKTØR THORKILD STEEN SØRENSEN: (Direktør og bestyrelsesmedlem):

Tiltrådt 3/12 2007
Beh. pr. 31/3 2015
5.000 stk. aktier i selskabet
Beh. pr. 31/12 2014
5.000 stk. aktier i selskabet

Medlem af bestyrelsen for:

EgnsINVEST Tyske Ejendomme A/S
EIET 1 A/S
EgnsINVEST Warschauer Strasse
Holding A/S
K/S Warschauer Strasse 33, Berlin
European Wind Investment A/S
EWII Schenkenberg ApS
HKV Horsens A/S

Direktør for:
EgnsINVEST Holding A/S
EgnsINVEST Ejendomme A/S
EgnsINVEST Management A/S
EgnsINVEST Tyske Ejendomme A/S
EIET 1 A/S
EgnsINVEST Warschauer Strasse
Holding A/S
K/S Warschauer Strasse 33, Berlin
Komplementarselskabet EgnsINVEST
Warschauer Strasse ApS

MEDDELELSER TIL MARKEDET

Finanskalender 2015

26. marts 2015	Offentliggørelse af årsrapport 2014
21. maj 2015	Ordinær generalforsamling
21. maj 2015	Periodemeddelelse
27. august 2015	Halvårsrapport
26. november 2015	Periodemeddelelse

Fondsbørsmeddelelser 2015

15. januar 2015	Foreløbige hovedtal for regnskabsåret 2014
6. februar 2015	Ekstraordinær indtægt – afslutning af voldgiftssag
11. februar 2015	Meddelelse om storaktionær
26. marts 2015	Årsrapport 2014
14. april 2015	Foreløbige hovedtal for 1. kvartal 2015
4. maj 2015	Indkaldelse til generalforsamling



RESULTATOPGØRELSE

	Note	1/1 - 31/03 2015 kr.	1/1 - 31/03 2014 kr.	Årsregnskab 2014 kr.
Nettoomsætning		10.901.032	9.999.345	42.451.820
Driftsomkostninger		-3.753.029	-3.831.379	-15.231.566
Bruttoresultat		7.148.003	6.167.966	27.220.254
Administrationsomkostninger		-1.193.840	-1.127.085	-5.473.253
Resultat af primær drift		5.954.163	5.040.881	21.747.001
Finansielle indtægter	2	1.284	587	183.873
Finansielle omkostninger	3	-3.252.279	-3.516.594	-13.891.818
Resultat før dagsværdireguleringer og skat		2.703.168	1.524.874	8.039.056
Særlige poster		0	0	-9.627.387
Dagsværdiregulering af investeringsejendomme	4	4.202.417	873.987	21.128.203
Resultat før skat		6.905.585	2.398.861	19.539.872
Skat af årets resultat	5	-1.371.371	-594.913	-2.596.961
Årets resultat		5.534.214	1.803.948	16.942.911
Fordeling af årets resultat				
Aktionærerne i moderselskabet		5.511.467	1.797.714	16.377.591
Minoritetsinteresser		22.747	6.234	565.320
Resultat pr. aktie				
Resultat pr. aktie		2,94	1,02	7,22
Udvandet resultat pr. aktie		2,36	0,77	7,22

TOTALINDKOMSTOPGØRELSE

	1/1 - 31/03 2015 kr.	1/1 - 31/03 2014 kr.	Årsregnskab 2014 kr.
Årets resultat	5.534.214	1.803.948	16.942.911
Poster som kan blive reklassificeret til resultatet			
Øvrige kursreguleringer	1.299.161	253.606	-797.260
Dagsværdiregulering af renteswaps indgået til sikring af fremtidige pengestrømme	0	-207.666	355.380
Skat af dagsværdiregulering af renteswaps	0	51.916	-88.845
Reklassifikation til resultatopg. under særlige poster	0	0	9.627.387
Reklassifikation til resultatopg. under skat af årets resultat	0	0	-2.406.847
Anden totalindkomst i alt	1.299.161	97.856	6.689.815
Årets totalindkomst	6.833.375	1.901.804	23.632.726
Fordeling af årets totalindkomst			
Aktionærerne i moderselskabet	6.810.628	1.895.570	23.067.406
Minoritetsinteresser	22.747	6.234	565.320

BALANCE / AKTIVER

	Note	1/1 - 31/03 2015 kr.	Årsregnskab 2014 kr.
Langfristede aktiver			
Materielle aktiver			
Investeringsejendomme	6	875.185.090	866.184.481
Materielle aktiver i alt		875.185.090	866.184.481
Langfristede aktiver i alt		875.185.090	866.184.481
Kortfristede aktiver			
Tilgodehavender			
Tilgodehavender hos lejere		554.558	480.783
Andre tilgodehavender		655.951	1.113.995
Periodeafgrænsningsposter		93.949	147.983
Tilgodehavender i alt		1.304.458	1.742.761
Likvide beholdninger		2.329.694	4.231.753
Kortfristede aktiver i alt		3.634.152	5.974.514
Aktiver i alt		878.819.242	872.158.995

BALANCE / PASSIVER

	Note	1/1 - 31/03 2015 kr.	Årsregnskab 2014 kr.
Egenkapital			
Aktiekapital		234.807.000	234.807.000
Overkurs		2.604.000	2.604.000
Reserve for valutakursomregning		976.961	-322.200
Overført resultat		62.896.654	57.385.187
I alt		301.284.615	294.473.987
Minoritetsinteresser		2.942.219	2.919.472
Egenkapital i alt		304.226.834	297.393.459
Gældsforpligtelser			
Langfristede gældsforpligtelser			
Gæld til kreditinstitutter	7	441.846.506	440.120.321
Hensatte forpligtelser	8	6.620.963	6.813.142
Udskudt skat		26.110.609	24.208.002
Langfristede gældsforpligtelser i alt		474.578.078	471.141.465
Kortfristede gældsforpligtelser			
Gæld til kreditinstitutter		93.289.872	96.062.838
Hensatte forpligtelser	8	279.754	2.747.638
Selskabsskat		0	477.520
Anden gæld		6.444.704	4.336.075
Kortfristede gældsforpligtelser i alt		100.014.330	103.624.071
Gældsforpligtelser i alt		574.592.408	574.765.536
Passiver i alt		878.819.242	872.158.995

EGENKAPITALOPGØRELSE

	Aktiekapital	Overkurs	Reserve for valutakurs- omregning	Reserve for sikrings- transaktioner
Egenkapital pr. 1/1 2014	234.807.000	2.604.000	475.060	-7.487.075
Årets resultat				
Anden totalindkomst			253.606	-155.750
Totalindkomst			253.606	-155.750
Egenkapital pr. 31/3 2014	234.807.000	2.604.000	728.666	-7.642.825
Årets resultat				
Anden totalindkomst			-1.050.866	7.642.825
Totalindkomst			-1.050.866	7.642.825
Egenkapital pr. 31/12 2014	234.807.000	2.604.000	-322.200	0
Årets resultat				
Anden totalindkomst			1.299.161	0
Totalindkomst			1.299.161	0
Egenkapital pr. 31/3 2015	234.807.000	2.604.000	976.961	0

Overført resultat	I alt	Minoritetsinteresser	Egenkapital i alt
41.007.596	271.406.581	2.354.152	273.760.733
1.797.714	1.797.714	6.234	1.803.948
	97.856		97.856
1.797.714	1.895.570	6.234	1.901.804
42.805.310	273.302.151	2.360.386	275.662.537
14.579.877	14.579.877	559.086	15.138.963
	6.591.959		6.591.959
14.579.877	21.171.836	559.086	21.730.922
57.385.187	294.473.987	2.919.472	297.393.459
5.511.467	5.511.467	22.747	5.534.214
	1.299.161		1.299.161
5.511.467	6.810.628	22.747	6.833.375
62.896.654	301.284.615	2.942.219	304.226.834



Gustav Heinemann Brücke

PENGESTRØMSOPGØRELSE

	Note	1/1 - 31/03 2015 kr.	1/1 - 31/03 2014 kr.	Årsregnskab 2014 kr.
Resultat af primær drift		5.954.163	5.040.881	21.747.001
Reguleringer til pengestrømme:				
Ændringer i driftskapital		-304.141	-50.377	313.774
Pengestrømme fra primær drift		5.650.022	4.990.504	22.060.775
Renteindbetalinger		5.576	587	20.277
Renteudbetalinger		-2.891.824	-3.417.188	-13.659.988
Betaling af selskabsskat		0	35.655	21.649
Pengestrøm fra driftsaktivitet		2.763.774	1.609.558	8.442.713
Køb/forbedring af investeringsejendomme	6	-1.622.303	-2.787.349	-14.403.105
Pengestrøm fra investeringsaktivitet		-1.622.303	-2.787.349	-14.403.105
Provenu ved låneoptagelse		-3.053.312	-3.623.865	11.032.418
Indfrielse af renteswap		0	0	-9.627.387
Pengestrøm fra finansieringsaktivitet		-3.053.312	-3.623.865	1.405.031
Årets pengestrøm		-1.911.841	-4.801.656	-4.555.361
Likvider				
Likvider pr. 1/1		4.231.753	8.802.906	8.802.906
Årets pengestrøm		-1.911.841	-4.801.656	-4.555.361
Valutakursregulering likvider		9.783	-3.640	-15.792
Likvider pr. 31/3		2.329.694	3.997.610	4.231.753
Ubenyttet træk på kreditter		30.500.304	13.556.277	10.337.402
Likvider til rådighed		32.829.998	17.553.887	14.569.155

NOTER

Note 1 Anvendt regnskabspraksis

Periodemeddelelsen aflægges som et sammendraget regnskab i overensstemmelse med IAS 34, Præsentation af delårsregnskaber, som godkendt af EU og danske oplysningskrav for børs-noterede virksomheder.

Der er ikke udarbejdet regnskab for moderselskabet.

Periodemeddelelsen aflægges i danske kroner (DKK). Koncernens funktionelle valuta er EUR.

Bortset fra at der er foretaget enkelte reklassifikationer i resultatopgørelsen for sammenligningstallene 1/1-31/3 2014, er den anvendte regnskabspraksis i periodemeddelelsen uændret i

forhold til den regnskabspraksis, som blev anvendt i koncernregnskabet for 2014, og som er i overensstemmelse med International Financial Reporting Standards som godkendt af EU.

Vi henviser til årsrapporten 2014 for den fulde beskrivelse af anvendt regnskabspraksis.

Note 2 Finansielle indtægter

	1/1 - 31/03 2015 kr.	1/1 - 31/03 2014 kr.	Årsregnskab 2014 kr.
Valutakursgevinster, netto	0	0	163.299
Øvrige finansielle indtægter	1.284	587	20.574
Finansielle indtægter i alt	1.284	587	183.873

Note 3 Finansielle omkostninger

	1/1 - 31/03 2015 kr.	1/1 - 31/03 2014 kr.	Årsregnskab 2014 kr.
Renteomkostninger	3.015.432	3.472.097	13.891.818
Valutakurstab, netto	236.847	44.497	0
Finansielle omkostninger i alt	3.252.279	3.516.594	13.891.818

Note 4 Dagsværdireguleringer

	1/1 - 31/03 2015 kr.	1/1 - 31/03 2014 kr.	Årsregnskab 2014 kr.
Dagsværdiregulering af investeringsejendomme	4.325.417	751.987	16.829.584
Dagsværdiregulering af hensatte forpligtelser vedr. ejendomme	-123.000	122.000	4.298.619
Dagsværdiregulering i alt	4.202.417	873.987	21.128.203

NOTER

Note 5 Skat

	1/1 - 31/03 2015 kr.	1/1 - 31/03 2014 kr.	Årsregnskab 2014 kr.
Beregnet skat af årets skattepligtige indkomst	0	116.146	84.024
Ændring i udskudt skat	1.371.371	478.767	4.050.336
Regulering af skat for tidligere år	0	0	-1.537.399
Skat af årets resultat i alt	1.371.371	594.913	2.596.961
	1/1 - 31/03 2015 kr.	1/1 - 31/03 2014 kr.	Årsregnskab 2014 kr.
Skat af anden totalindkomst			
Skat af dagsværdiregulering af renteswaps	0	51.916	-88.845
Skat af anden totalindkomst i alt	0	51.916	-88.845

Note 6 Investeringsejendomme

	1/1 - 31/03 2015 kr.	Årsregnskab 2014 kr.
Dagsværdi pr. 1. januar	866.184.481	836.851.929
Tilgange, ny erhvervelser	0	0
Tilgange, forbedringer i eksisterende ejendomme	1.622.303	14.403.105
Afgang ved salg	0	0
Årets dagsværdiregulering netto	4.325.417	16.829.584
Årets valutakursomregning netto	3.052.889	-1.900.137
Dagsværdi pr. 30. juni	875.185.090	866.184.481

NOTER

Note 7 Gæld til kreditinstitutter

Lang gæld	Rente	Udløber	31/03 2015 kr.
Nykredit 49.074.000 Euro F5 - 8 år	0,76%	31.12.2022	365.631.521
Nykredit 10.529.100 Euro F5 - 8 år	0,62%	31.12.2022	76.214.985
			441.846.506

Note 8 Hensatte forpligtelser

1/1 2015

Hensat for året

Anvendt i året

Tilbageført

Valutakursomregning

31/03 2015

Øvrige	Salgsfee
7.743.342	1.817.437
0	123.000
-2.809.482	0
0	0
19.722	6.698
4.953.582	1.947.135

Hensatte forpligtelser er indregnet i balancen således:

Kortfristet 2015

Langfristet 2015

279.754	0
4.673.828	1.947.135

Koncernen har indgået aftaler om køb af ejendomme, der indebærer, at en del af honoraret afhænger af en fremtidig salgspris for ejendommene og således først kan opgøres endeligt på salgstidspunktet. Nutidsværdien af ledelsens

bedste skøn over honorarer til fremtidig afregning indregnes som en hensat forpligtelse på statusdagen. Modværdien af den hensatte forpligtelse indregnes som en del af kostprisen for investeringsejendommene. Efterfølgende regu-

leringer hertil indregnes som en del af dagsværdireguleringen for investeringsejendommene.

Derudover er anvendt hensættelser til øvrige omkostninger.

Note 9 Eventual forpligtelser

Der er ingen verserende retssager.



Egns**INVEST**

EGNSINVEST · VITUS BERINGS PLADS 5 · DK-8700 HORSENS · TLF. 7625 0146 · WWW.EJDTYSKLAND.DK