

2016

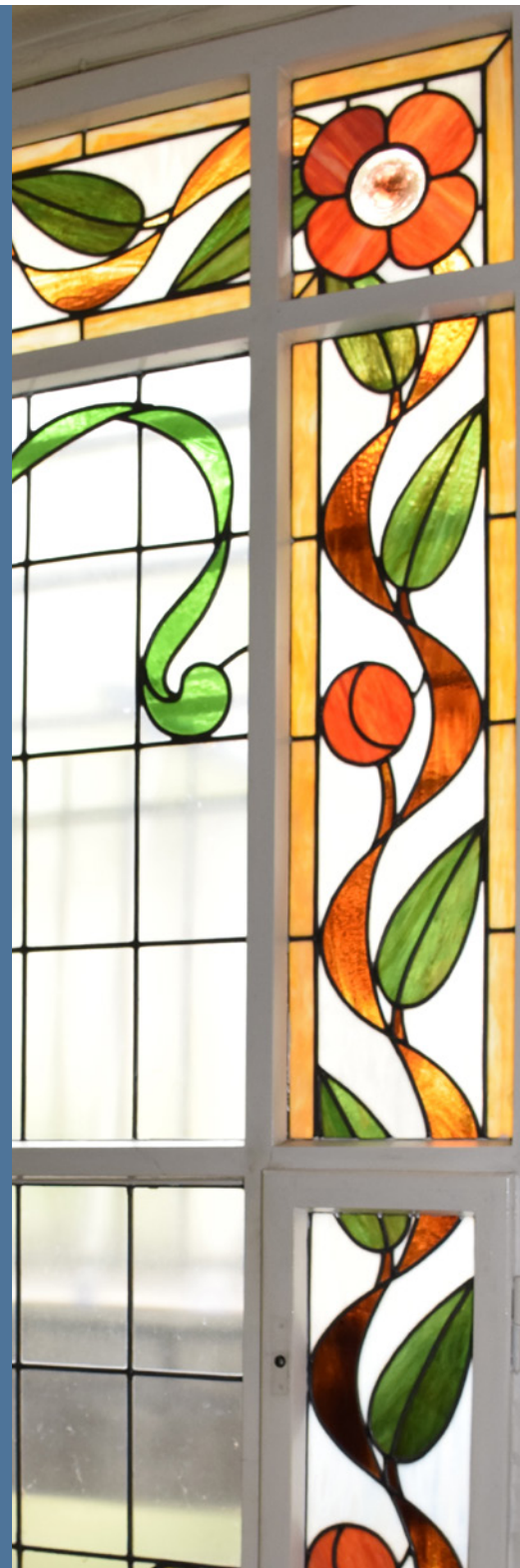
HALVÅRSRAPPORT

1. JANUAR - 30. JUNI 2016



Halvårsrapportens fotos

Motiverne i halvårsrapporten viser detaljer fra selskabets ejendomme i Berlin. Alle fotos er egen produktion.



INDHOLDSFORTEGNELSE

05	Selskabsoplysninger
06	Koncern hoved- og nøgletal
07	Koncernoversigt
08	Ledelsens regnskabspåtegning
11	Ledelsesberetning
12	Oplysninger om bestyrelsen
13	Meddelelser til markedet
14	Resultatopgørelse
15	Totalindkomstopgørelse
16	Balance
18	Egenkapitalopgørelse
20	Pengestrømsopgørelse
21	Noter



SELSKABSOPLYSNINGER

Selskabets profil

EgnsINVEST Ejendomme Tyskland A/S ejer, driver og udvikler erhvervs- og boligejendomme i Berlin. Ejendommene er beliggende i udvalgte områder i Berlin.

Navn og hjemsted

EgnsINVEST Ejendomme Tyskland A/S
Vitus Berings Plads 5
8700 Horsens

CVR-nr. 33 55 77 51

www.ejdtyskland.dk
E-mail: info@ejdtyskland.dk

Telefon: 76 25 01 46
Fax: 76 25 01 50

Regnskabsår

1. januar - 31. december.

Bestyrelse

Knud Lomborg, formand
Ane-Lene Kjølby
Thorkild Steen Sørensen

Direktion

Thorkild Steen Sørensen

Aktionærer

med mere end 5% af aktiekapitalen
eller 5% af stemmerne:

EgnsINVEST Holding A/S - 16,13%
Sparekassen Kronjylland - 5,27%

Revision

Deloitte
Statsautoriseret
Revisionspartnerselskab
City Tower, Værkmestergade 2
8000 Aarhus C

Bankforbindelser

Sparekassen Kronjylland
Tronholmen 1
8960 Randers SØ

Sparekassen Vendsyssel
Østergade 15
9760 Vrå

KONCERN HOVED- OG NØGLETAL

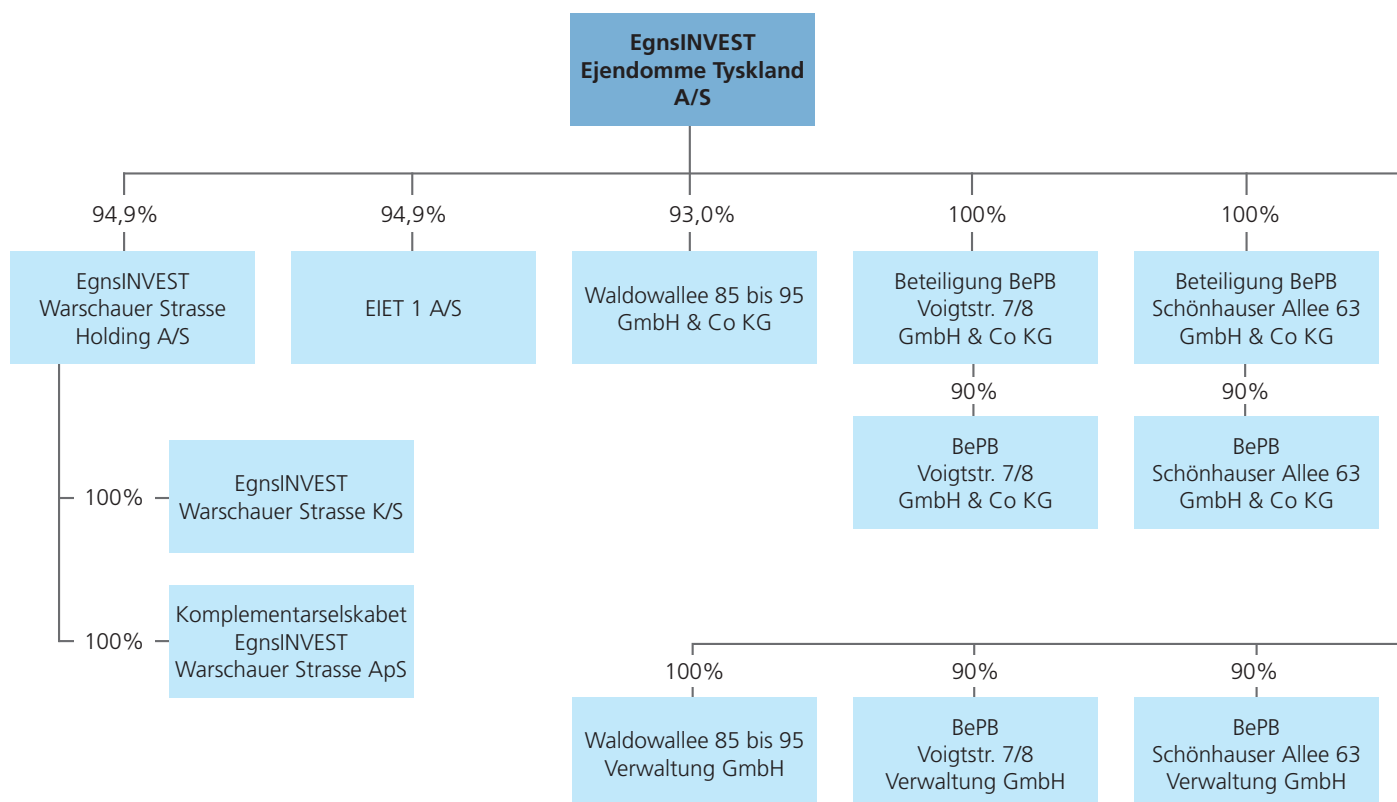
	1/4 - 30/06 2016 t.kr.	1/4 - 30/06 2015 t.kr.	1/1 - 30/06 2016 t.kr.	1/1 - 30/06 2015 t.kr.	Årsregnskab 2015 t.kr.
Resultatopgørelse					
Nettoomsætning	10.400	10.876	20.775	21.777	42.688
Resultat af primær drift	5.072	5.621	10.272	11.575	22.284
Finansielle poster, netto	-2.547	-2.706	-5.160	-5.957	-11.802
EBVAT - Resultat før særlige poster, dagsværdireguleringer og skat	2.525	2.915	5.112	5.618	10.482
Dagsværdiregulering af investeringsejendomme	33.106	8.594	37.724	12.796	27.414
Årets resultat	28.872	9.417	34.874	14.951	34.607
Balance					
Investeringsejendomme til dagsværdi	914.841	884.121	914.841	884.121	874.505
Årets investeringer i investeringsejendomme	1.820	1.165	3.845	2.787	5.779
Balancesum	919.616	887.892	919.616	887.892	906.394
Egenkapital ekskl. minoritet	359.587	308.396	359.587	308.396	328.092
Nøgletal					
Antal aktier, stk.	2.348.070	2.348.070	2.348.070	2.348.070	2.348.070
Gns. antal aktier i perioden, stk.	2.348.070	2.348.070	2.348.070	2.348.070	2.348.070
Resultat pr. aktie før skat	15,17 kr.	4,90 kr.	18,24 kr.	7,84 kr.	16,14 kr.
Resultat pr. aktie efter skat	12,30 kr.	4,01 kr.	14,85 kr.	6,37 kr.	14,74 kr.
Indre værdi pr. aktie	153,14 kr.	131,34 kr.	153,14 kr.	131,34 kr.	139,73 kr.
Egenkapitalforrentning før dagsværdiregulering af ejendomme og skat	0,7 %	1,0 %	1,5 %	1,9 %	3,4%
Egenkapitalforrentning før skat	10,3 %	3,8 %	12,5 %	6,1 %	12,2%
Egenkapitalforrentning efter skat	8,3 %	3,1 %	10,1 %	5,0 %	11,1%
Soliditetsgrad	39,1 %	34,7 %	39,1 %	34,7 %	36,2%
Børskurs ultimo	138	111	138	111	125,5
Kurs / Indre værdi	0,90	0,85	0,90	0,85	0,90

Nøgletalsformler

Resultat pr. aktie før skat:	<i>Resultat før skat / Gennemsnitlig antal aktier</i>
Resultat pr. aktie efter skat:	<i>Resultat efter skat / Gennemsnitlig antal aktier</i>
Indre værdi pr. aktie:	<i>Egenkapital ekskl. minoriteter ultimo / Antal aktier ultimo</i>
Egenkapitalforrentning før dagsværdiregulering af ejendomme og skat:	<i>EBVAT / Gennemsnitlig egenkapital ekskl. minoriteter</i>
Egenkapitalforrentning før skat:	<i>Resultat før skat x 100 / Gennemsnitlig egenkapital ekskl. minoriteter</i>
Egenkapitalforrentning efter skat:	<i>Resultat efter skat x 100 / Gennemsnitlig egenkapital ekskl. minoriteter</i>
Soliditetsgrad:	<i>Egenkapital ekskl. minoriteter ultimo x 100 / Passiver ultimo</i>

KONCERNOVERSIGT

EgnsINVEST Ejendomme Tyskland-koncernen består af moderselskabet EgnsINVEST Ejendomme Tyskland A/S, samt datterselskaber.



Kursfastsættelse

Selskabet er optaget til handel på First North Denmark.

Selskabets hjemmeside:
www.ejdtyskland.dk

Certified Advisor

Clearwater International
 Dalgas Avenue 48
 8000 Aarhus C

(Certified Advisor har ingen aktiebesiddelse i selskabet)

LEDELSENS REGNSKABSPÅTEGNING

Bestyrelsen og direktionen har dags dato behandlet og godkendt halvårsrapporten for perioden 1. januar - 30. juni 2016 for EgnsINVEST Ejendomme Tyskland A/S.

Halvårsrapporten, som ikke er revideret eller gennemgået af selskabets revisor, er aflagt i overensstemmelse med International Financial Reporting Standards som godkendt af EU.

Vi anser den valgte regnskabspraksis for hensigtsmæssig og de udøvede-

regnskabsmæssige skøn for forsvarlige, ligesom halvårsrapporten efter vores opfattelse indeholder de oplysninger, der er relevante for at bedømme selskabets økonomiske forhold.

Det er derfor vores opfattelse, at halvårsrapporten giver et retvisende billede af selskabets aktiver og passiver, den finansielle stilling samt af resultatet af selskabets aktiviteter for perioden 1. januar - 30. juni 2016.

Ledelsesberetningen indeholder en retvisende gennemgang af udviklingen

i virksomhedens aktiviteter og økonomiske forhold samt en beskrivelse af aktuelle væsentlige risici og usikkerhedsfaktorer, som virksomheden kan påvirkes af.

Horsens, den 25. august 2016.

Direktionen:

Thorkild Steen Sørensen

Bestyrelsen:

Knud Lomborg
formand

Ane-Lene Kjølby
næstformand

Thorkild Steen Sørensen





LEDELSESBERETNING

Hovedaktiviteter og nøgletal for perioden er følgende:

- EgnsinVEST Ejendomme Tyskland A/S har i 2. kvartal 2016 realiseret et resultat før skat på i alt DKK 35,6 mio., hvoraf DKK 33,1 mio. kan henføres til dagsværdiregulering af investeringsejendomme. Dermed er resultatet for halvåret før skat DKK 42,8 mio.
- Resultatet før kurs- og værdireguleringer (EBVAT) i perioden 1/4-30/6 er på DKK 2,5 mio. Resultatet for halvåret før skat er på DKK 5,1 mio.
- Der er i perioden foretaget værdireguleringer for i alt DKK 33,1 mio. svarende til 3,62% af selskabets samlede anlægsaktiver.
- Selskabets indre værdi er i perioden steget med 7,84% til 153,14.
- Børskursen er i perioden steget fra 127,5 til 138, hvilket er en stigning på 8,24%.
- Selskabets tomgang er 1,05% for boliger og 4,40% for erhverv pr. 30. juni 2016, i alt 1,50% (10 lejemål).

■ Egenkapitalforrentningen før skat udgør 10,3% for perioden.

■ Soliditeten udgør 39,1%.

■ De likvide beholdninger udgør DKK 3,9 mio. Der er ubenyttede kreditter i selskabet på DKK 55 mio., som kan anvendes til renoveringsprojekter og andre tiltag på ejendommene.

Ledelsens forventninger

Resultatet for perioden 1. januar - 30. juni 2016 før kurs- og værdireguleringer (EBVAT) udgør DKK 5,1 mio. Ledelsen er tilfreds med resultatet. Selskabet fastholder, at forventningerne til EBVAT for regnskabsåret 2016 vil ligge i intervallet DKK 9,5-10,0 mio., hertil kommer værdireguleringer af selskabets ejendomme.

Tomgangen forventes at ligge i niveauet 2% for boliger og ca. 4% for erhverv. Under hensyntagen til at der løbende vil være udskiftning af lejere i ejendommene, og at lejlighederne skal istandsættes, inden nye lejere kan flytte ind, anses en lavere tomgang ikke for realistisk.

OPLYSNINGER OM BESTYRELSEN

Oplysning om ledelsens øvrige erhverv

Bestyrelsesmedlemmer afgår senest på generalforsamlingen efter udløbet af det regnskabsår, hvori vedkommende er fyldt 70 år. På generalforsamlingen den 19. maj 2016 blev Knud Lomborg, Ane-Lene Kjølby og Thorkild Steen Sørensen genvalgt. Valgperioden for alle bestyrelsesmedlemmer er et år. Der afholdes bestyrelsesmøder minimum fire gange årligt, og i øvrigt efter behov, når det skønnes nødvendigt eller hensigtsmæssigt. Der er i året afholdt tre bestyrelsesmøder.

Adm. direktør Knud Lomborg (Formand):

Medlem af bestyrelsen siden
den 3. december 2007

14.400 stk. aktier i selskabet pr.
30. juni 2016

14.400 stk. aktier i selskabet pr.
31. december 2015

Formand for bestyrelsen for:

Procudan A/S
Plantas A/S
Plantas Group A/S
EIET 1 A/S
EgnsINVEST Warschauer Strasse
Holding A/S
EgnsINVEST Warschauer Strasse K/S

Medlem af bestyrelsen for:
A/S Knud Jepsen

Direktør for:
F & H A/S

Arkitekt maa. Ane-Lene Kjølby (Næstformand):

Medlem af bestyrelsen siden
den 5. maj 2011

Ingen aktier i selskabet pr.
30. juni 2016

Ingen aktier i selskabet pr.
31. december 2015

Formand for bestyrelsen for:
EgnsINVEST Tyske Ejendomme A/S

Medlem af bestyrelsen for:
EIET 1 A/S
EgnsINVEST Warschauer Strasse K/S
EgnsINVEST Warschauer Strasse
Holding A/S

Direktør Thorkild Steen Sørensen: (Direktør og bestyrelsesmedlem):

Medlem af bestyrelsen siden
den 3. december 2007

5.000 stk. aktier i selskabet pr.
30. juni 2016

5.000 stk. aktier i selskabet pr.
31. december 2015

Medlem af bestyrelsen for:

EgnsINVEST Tyske Ejendomme A/S
EIET 1 A/S
EgnsINVEST Warschauer Strasse
Holding A/S
EgnsINVEST Warschauer Strasse K/S
EWII Production A/S
EWII Schenkenberg ApS
Fjernvarme Horsens A/S

Direktør for:
EgnsINVEST Holding A/S
EgnsINVEST Ejendomme A/S
EgnsINVEST Management A/S
EgnsINVEST Tyske Ejendomme A/S
EIET 1 A/S
EgnsINVEST Warschauer Strasse
Holding A/S
Komplementarselskabet EgnsINVEST
Warschauer Strasse ApS

MEDDELELSER TIL MARKEDET

Finanskalender 2016

31. marts 2016	Offentliggørelse af Årsrapport 2015
19. maj 2016	Ordinær generalforsamling
19. maj 2016	Periodemeddelelse
25. august 2016	Halvårsrapport
24. november 2016	Periodemeddelelse

Fondsbørsmeddelelser 2016

15. januar 2016	Foreløbige hovedtal for 4. kvartal 2015
31. marts 2016	Offentliggørelse af Årsrapport 2015
08. april 2016	Foreløbige hovedtal for 1. kvartal 2016
04. maj 2016	Indkaldelse til generalforsamling
19. maj 2016	Periodemeddelelse 1. kvartal 2016
19. maj 2016	Generalforsamlingens forløb
20. maj 2016	Vedtægter
08. juli 2016	Foreløbige hovedtal for 2. kvartal 2016

RESULTATOPGØRELSE

	Note	1/1 - 30/06 2016 kr.	1/1 - 30/06 2015 kr.	Årsregnskab 2015 kr.
Nettoomsætning		20.774.940	21.776.601	42.687.767
Driftsomkostninger		-7.907.478	-7.430.144	-15.046.002
Bruttoresultat		12.867.462	14.346.457	27.641.765
Administrationsomkostninger		-2.595.316	-2.771.747	-5.358.065
Resultat af primær drift		10.272.146	11.574.710	22.283.700
Finansielle indtægter	2	69.947	6.445	33.387
Finansielle omkostninger	3	-5.230.334	-5.963.092	-11.835.125
Resultat før særlige poster, dagsværdireguleringer og skat		5.111.759	5.618.063	10.481.962
Dagsværdiregulering af investeringsejendomme samt nettofortjeneste ved salg af investeringsejendomme	4	37.723.553	12.795.807	27.413.687
Resultat før skat		42.835.312	18.413.870	37.895.649
Skat af årets resultat	5	-7.961.333	-3.462.499	-3.288.246
Årets resultat		34.873.979	14.951.371	34.607.403
Fordeling af årets resultat				
Aktionærerne i moderselskabet		34.505.958	14.834.994	34.391.711
Minoritetsinteresser		368.021	116.377	215.692
Resultat pr. aktie				
Resultat pr. aktie		14,85	6,37	14,74
Udvandet resultat pr. aktie		14,85	6,37	14,74

TOTALINDKOMSTOPGØRELSE

	1/1 - 30/06 2016 kr.	1/1 - 30/06 2015 kr.	Årsregnskab 2015 kr.
Årets resultat	34.873.979	14.951.371	34.607.403
Poster som kan blive reklassificeret til resultatet			
Øvrige kursreguleringer	-1.250.247	848.529	987.475
Anden totalindkomst i alt	-1.250.247	848.529	987.475
Årets totalindkomst	33.623.732	15.799.900	35.594.878
Fordeling af årets totalindkomst			
Aktionærerne i moderselskabet	33.255.711	15.683.523	35.379.186
Minoritetsinteresser	368.021	116.377	215.692

BALANCE / AKTIVER

	Note	1/1 - 30/06 2016 kr.	Årsregnskab 2015 kr.
Langfristede aktiver			
Materielle aktiver			
Investeringsejendomme	6	914.840.465	874.505.013
Materielle aktiver i alt		914.840.465	874.505.013
Langfristede aktiver i alt		914.840.465	874.505.013
Kortfristede aktiver			
Tilgodehavender			
Tilgodehavender hos lejere		247.803	590.261
Andre tilgodehavender		486.850	416.683
Periodeafgrænsningsposter		97.982	178.861
Tilgodehavender i alt		832.635	1.185.805
Likvide beholdninger		3.942.891	2.629.746
Aktiver bestemt for salg	7	0	28.073.925
Kortfristede aktiver i alt		4.775.526	31.889.476
Aktiver i alt		919.615.991	906.394.489

BALANCE / PASSIVER

	Note	1/1 - 30/06 2016 kr.	Årsregnskab 2015 kr.
Egenkapital			
Aktiekapital		234.807.000	234.807.000
Overkurs		2.604.000	2.604.000
Reserve for valutakursomregning		-584.972	665.275
Overført resultat		122.760.750	90.015.845
I alt		359.586.778	328.092.120
Minoritetsinteresser		3.503.185	3.135.164
Egenkapital i alt		363.089.963	331.227.284
Gældsforpligtelser			
Langfristede gældsforpligtelser			
Gæld til kreditinstitutter	8	440.673.805	441.795.285
Hensatte forpligtelser	9	8.654.638	7.304.321
Udskudt skat		35.844.471	28.018.354
Langfristede gældsforpligtelser i alt		485.172.914	477.117.960
Kortfristede gældsforpligtelser			
Gæld til kreditinstitutter		65.611.817	91.919.076
Gæld til associerede virksomheder		1.275.112	1.282.325
Anden gæld		4.466.185	4.847.844
Kortfristede gældsforpligtelser i alt		71.353.114	98.049.245
Gældsforpligtelser i alt		556.526.028	575.167.205
Passiver i alt		919.615.991	906.394.489

EGENKAPITALOPGØRELSE

	Aktiekapital	Overkurs	Reserve for valutakurs-omregning	Overført resultat
Egenkapital pr. 1/1 2015	234.807.000	2.604.000	-322.200	57.385.187
Årets resultat				14.834.994
Anden totalindkomst			848.529	
Totalindkomst			848.529	14.834.994
Udbetalt udbytte				-1.761.053
Egenkapital pr. 30/6 2015	234.807.000	2.604.000	526.329	70.459.128
Årets resultat				19.556.717
Anden totalindkomst			138.946	
Totalindkomst			138.946	19.556.717
Egenkapital pr. 31/12 2015	234.807.000	2.604.000	665.275	90.015.845
Årets resultat				34.505.958
Anden totalindkomst			-1.250.247	
Totalindkomst			-1.250.247	34.505.958
Udbetalt udbytte				-1.761.053
Egenkapital pr. 30/6 2016	234.807.000	2.604.000	-584.972	122.760.750

Moderselskabets andel af egenkapital	Minoritetsinteresser	Egenkapital i alt
294.473.987	2.919.472	297.393.459
14.834.994	116.377	14.951.371
848.529		848.529
15.683.523	116.377	15.799.900
-1.761.053		-1.761.053
308.396.457	3.035.849	311.432.306
19.556.717	99.315	19.656.032
138.946		138.946
19.695.663	99.315	19.794.978
328.092.120	3.135.164	331.227.284
34.505.958	368.021	34.873.979
-1.250.247		-1.250.247
33.255.711	368.021	33.623.732
-1.761.053		-1.761.053
359.586.778	3.503.185	363.089.963



PENGESTRØMSOPGØRELSE

Note	1/1 - 30/06 2016 kr.	1/1 - 30/06 2015 kr.	Årsregnskab 2015 kr.
Resultat af primær drift	10.272.146	11.574.710	22.283.700
Reguleringer til pengestrømme:			
Ændringer i driftskapital	-248.455	-3.332.257	-2.280.471
Pengestrømme fra primær drift	10.023.691	8.242.453	20.003.229
Renteindbetalinger	7.210	6.445	33.387
Renteudbetalinger	-5.088.419	-5.556.550	-11.160.495
Betaling af selskabsskat	-36.729	0	-23.572
Pengestrøm fra driftsaktivitet	4.905.753	2.692.348	8.852.549
Salg/køb/forbedring af investeringsejendomme	24.251.628	-2.148.686	-4.337.576
Pengestrøm fra investeringsaktivitet	24.251.628	-2.148.686	-4.337.576
Provenu ved indfrielse/låneoptagelse	-26.073.108	-565.068	-4.363.970
Udbetalt udbytte til aktionærer i moderselskab	-1.761.053	-1.761.053	-1.761.053
Pengestrøm fra finansieringsaktivitet	-27.834.161	-2.326.121	-6.125.023
Årets pengestrøm	1.323.220	-1.782.459	-1.610.050
Likvider			
Likvider pr. 1/1	2.629.746	4.231.753	4.231.753
Årets pengestrøm	1.323.220	-1.782.459	-1.610.050
Valutakursregulering likvider	-10.075	7.061	8.043
Likvider pr. 30/6	3.942.891	2.456.355	2.629.746
Ubenyttet træk på kreditter	54.985.597	28.750.167	28.463.533
Likvider til rådighed	58.928.488	31.206.522	31.093.279

NOTER

Note 1 Anvendt regnskabspraksis

Halvårsrapporten aflægges som et sammendraget regnskab i overensstemmelse med IAS 34, Præsentation af delårsregnskaber, som godkendt af EU og danske oplysningskrav for børs-noterede virksomheder.

Der er ikke udarbejdet halvårsrapport for moderselskabet.

Halvårsrapporten aflægges i danske kroner (DKK). Koncernens funktionelle valuta er EUR.

Den i halvårsrapporten anvendte regnskabspraksis, er uændret i forhold til den regnskabspraksis, som blev anvendt i koncernårsregnskabet for 2015, og som er i overensstemmelse

med International Financial Reporting Standards som godkendt af EU.

Vi henviser til årsrapporten 2015 for den fulde beskrivelse af anvendt regnskabspraksis.

Note 2 Finansielle indtægter

	1/1 - 30/06 2016 kr.	1/1 - 30/06 2015 kr.	Årsregnskab 2015 kr.
Valutakursgevinster, netto	62.737	0	0
Øvrige finansielle indtægter	7.210	6.445	33.387
Finansielle indtægter i alt	69.947	6.445	33.387

Note 3 Finansielle omkostninger

	1/1 - 30/06 2016 kr.	1/1 - 30/06 2015 kr.	Årsregnskab 2015 kr.
Renteomkostninger	-5.230.334	-5.804.407	-11.658.169
Valutakurstab, netto	0	-158.685	-176.956
Finansielle omkostninger i alt	-5.230.334	-5.963.092	-11.835.125

Note 4 Dagsværdiregulering af investeringsejendomme samt nettofortjeneste ved salg af investeringsejendomme

	1/1 - 30/06 2016 kr.	1/1 - 30/06 2015 kr.	Årsregnskab 2015 kr.
Dagsværdiregulering af investeringsejendomme	39.098.553	13.172.807	16.327.501
Dagsværdiregulering af hensatte forpligtelser vedrørende ejendomme	-1.375.000	-377.000	-945.090
Nettofortjeneste ved salg	0	0	12.031.276
Dagsværdiregulering i alt	37.723.553	12.795.807	27.413.687

NOTER

Note 5 Skat

	1/1 - 30/06 2016 kr.	1/1 - 30/06 2015 kr.	Årsregnskab 2015 kr.
Aktuel skat	-36.729	-39.162	-23.572
Ændring i udskudt skat	-6.612.400	-3.423.337	-5.819.489
Regulering af skat for tidligere år	-1.312.204	0	2.554.815
Skat af årets resultat	-7.961.333	-3.462.499	-3.288.246

Note 6 Investeringsejendomme

	30/06 2016 kr.	Årsregnskab 2015 kr.
Dagsværdi pr. 1. januar	874.505.013	866.184.481
Tilgange, ny erhvervelser	0	0
Tilgange, forbedringer i eksisterende ejendomme	3.844.876	5.779.075
Afgang ved salg	0	0
Årets dagsværdiregulering netto	39.271.230	28.358.777
Reklassifikation af aktiver bestemt for salg		-28.073.925
Årets valutakursomregning netto	-2.780.654	2.256.605
Dagsværdi pr. 30/6	914.840.465	874.505.013

Note 7 Aktiver bestemt for salg

	30/06 2016 kr.	Årsregnskab 2015 kr.
Investeringsejendomme	0	28.073.925
Aktiver bestemt for salg i alt	0	28.073.925
Den regnskabsmæssige gevinst ved aktiver bestemt for salg specificeres således:		
Dagsværdi pr. 1. januar	0	15.631.560
Tilgange, forbedringer i eksisterende ejendomme	0	350.624
Gevinst ved investeringsejendomme bestemt for salg	0	12.031.276
Valutakursomregning	0	60.465
Dagsværdi pr. 30/6	0	28.073.925

NOTER

Note 8 Gæld til kreditinstitutter

	Rente	Udløber	30/06 2016 kr.
Lang gæld			
Nykredit 49.074.000 Euro F5	0,76%	31.12.2022	364.318.333
Nykredit 10.529.100 Euro F5	0,62%	31.12.2022	76.355.472
			440.673.805

Note 9 Hensatte forpligtelser

	Øvrige	Salgsfee
1/1 2016	4.506.635	2.797.686
Hensat for året	0	1.375.000
Anvendt i året	0	0
Tilbageført	0	0
Valutakursomregning	-14.011	-10.672
30/6 2016	4.492.624	4.162.014

Hensatte forpligtelser er indregnet i balancen således:

Kortfristet 2016	0	0
Langfristet 2016	4.492.624	4.162.014

Koncernen har indgået aftaler om køb af ejendomme, der indebærer, at en del af honoraret afhænger af en fremtidig salgspris for ejendommene og således først kan opgøres endeligt på salgstidspunktet. Nutidsværdien af ledelsens bedste

skøn over honorarer til fremtidig afregning indregnes som en hensat forpligtelse på statusdagen. Modværdien af den hensatte forpligtelse indregnes som en del af kostprisen for investeringsejendommene. Efterfølgende reguleringer hertil

indregnes som en del af dagsværdireguleringen for investeringsejendommene.

Note 10 Eventual forpligtelser

Der er ingen verserende retssager.



EgnsINVEST
EjendommeTyskland

Vitus Berings Plads 5
DK-8700 Horsens
Telefon + 45 7625 0146
www.ejdtyskland.dk